

ព្រះរាជាណាចក្រកម្ពុជា
KINGDOM OF CAMBODIA
ជាតិ សាសនា ព្រះមហាក្សត្រ
NATION RELIGION KING



ធនាគារជាតិ នៃ កម្ពុជា
NATIONAL BANK OF CAMBODIA

ព័ត៌មានស្ថិតិសេដ្ឋកិច្ច និងរូបិយវត្ថុ
ECONOMIC AND MONETARY STATISTICS

លេខ ២៧៤ – ឆ្នាំទី២៤
ខែសីហា ឆ្នាំ២០១៦
SERIES No. 274 – 24th YEAR
AUGUST 2016

មាតិកា



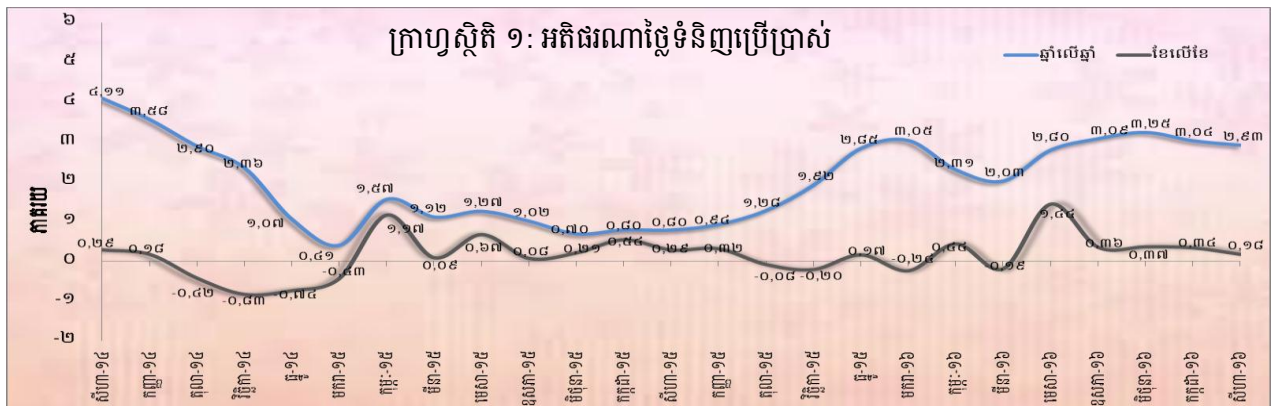
- សេចក្តីផ្តើម..... ១
- សន្ទស្សន៍ផ្ទៃទំនិញប្រើប្រាស់ ១
- អត្រាប្តូរប្រាក់..... ១
- ការផ្គត់ផ្គង់រូបិយវត្ថុ..... ២
- ទ្រព្យសកម្មក្នុងស្រុកសុទ្ធនៃវិស័យធនាគារ..... ២
- ទ្រព្យសកម្មបរទេសសុទ្ធនៃវិស័យធនាគារ..... ៣
- ប្រតិបត្តិការរបស់ធនាគារទទួលប្រាក់បញ្ញើ..... ៣
- អត្រាការប្រាក់លើប្រាក់កម្ចី និងប្រាក់បញ្ញើរបស់ធនាគារទទួលប្រាក់បញ្ញើ..... ៣
- ការមកដល់នៃភ្ញៀវបរទេស..... ៤
- ពាណិជ្ជកម្មទំនិញអន្តរជាតិ..... ៥
- តារាង១ : សន្ទស្សន៍ផ្ទៃទំនិញប្រើប្រាស់ និងអត្រាអតិផរណា ៦
- តារាង២ : មុខទំនិញឡើងថ្លៃ ក្នុងខែសីហា ឆ្នាំ២០១៦ ៧
- ក្រាហ្វស្ថិតិ១ : សន្ទស្សន៍ផ្ទៃទំនិញប្រើប្រាស់ ៨
- ក្រាហ្វស្ថិតិ២ : សមាមាត្រមេគុណនៃសន្ទស្សន៍ផ្ទៃក្នុងកន្រ្តកទំនិញប្រើប្រាស់..... ៨
- តារាង ៣ : ផលិតផលក្នុងស្រុកសរុប (ផសស) ៩
- ក្រាហ្វស្ថិតិ ៣ : ផលិតផលក្នុងស្រុកសរុបតាមសកម្មភាពសេដ្ឋកិច្ច (គិតតាមថ្លៃថេរ ឆ្នាំ២០០០)..... ៩
- ក្រាហ្វស្ថិតិ ៤ : ផលិតផលក្នុងស្រុកសរុបតាមសកម្មភាពសេដ្ឋកិច្ច (គិតតាមថ្លៃបច្ចុប្បន្ន)..... ៩
- តារាង ៤ : គម្រោងវិនិយោគដែលបានអនុម័តតាមវិស័យ..... ១០
- ក្រាហ្វស្ថិតិ ៥ : ការវិនិយោគជាអចលនទ្រព្យតាមវិស័យ..... ១០
- ក្រាហ្វស្ថិតិ ៦ : ចំនួនគម្រោងវិនិយោគតាមវិស័យ ១០
- តារាង ៥ : គម្រោងវិនិយោគដែលបានអនុម័តតាមបណ្តាប្រទេសចម្បងៗ ១១
- តារាង៦ : អត្រាប្តូរប្រាក់ប្រចាំថ្ងៃ ក្នុងខែសីហា ឆ្នាំ២០១៦..... ១២
- តារាង៧ : អត្រាប្តូរប្រាក់ប្រចាំខែ (អត្រាចុងគ្រា រៀល/១ដុល្លារអាមេរិក)..... ១៣
- ក្រាហ្វស្ថិតិ ៧ : និន្នាការអត្រាប្តូរប្រាក់ប្រចាំខែ..... ១៣
- តារាង ៨ : តម្លៃប្រាក់រៀលធៀបជាមួយនឹងរូបិយប័ណ្ណផ្សេងៗ (អត្រាទិញផ្លូវការចុងខែ)..... ១៤
- តារាង៩ : អត្រាការប្រាក់លើប្រាក់បញ្ញើនិងប្រាក់កម្ចីរបស់ធនាគារ..... ១៥
- តារាង១០ : ស្ថានភាពរូបិយវត្ថុ ១៦
- តារាង ១១ : ស្ថានភាពរូបិយវត្ថុ (បម្រែបម្រួលប្រចាំខែ)..... ១៧
- ក្រាហ្វស្ថិតិ ៨ : ស្ថានភាពរូបិយវត្ថុ ១៨
- ក្រាហ្វស្ថិតិ ៩ : សមាសភាគនៃការផ្គត់ផ្គង់រូបិយវត្ថុ..... ១៨
- តារាង ១២ : តារាងតុល្យការនៃបណ្តាធនាគារទទួលប្រាក់បញ្ញើ..... ១៩
- តារាង ១២ : តារាងតុល្យការនៃបណ្តាធនាគារទទួលប្រាក់បញ្ញើ (ត)..... ២០
- តារាង ១៣ : តារាងតុល្យការធនាគារជាតិនៃកម្ពុជា..... ២១
- តារាង ១៤ : ឥណទានផ្តល់ដោយធនាគារទទួលប្រាក់បញ្ញើតាមប្រភេទជំនួញ ២២
- ក្រាហ្វស្ថិតិ ១០ : ឥណទានផ្តល់ដោយធនាគារទទួលប្រាក់បញ្ញើតាមប្រភេទជំនួញ ក្នុងខែសីហា ឆ្នាំ២០១៦ (%នៃឥណទានសរុប) ២២
- តារាង១៥ : បម្រែបម្រួលប្រចាំខែនៃឥណទានផ្តល់ដោយធនាគារទទួលប្រាក់បញ្ញើតាមប្រភេទជំនួញ ២៣
- តារាង ១៦ : ប្រាក់បញ្ញើនៅធនាគារទទួលប្រាក់បញ្ញើ..... ២៤
- ក្រាហ្វស្ថិតិ ១១ : ប្រាក់បញ្ញើចំណាត់ថ្នាក់តាមប្រភេទរូបិយវត្ថុ ក្នុងខែសីហា ឆ្នាំ២០១៦ (%នៃប្រាក់បញ្ញើសរុប) ២៤
- តារាង ១៧ : បម្រែបម្រួលប្រចាំខែនៃប្រតិបត្តិការទទួលប្រាក់បញ្ញើរបស់ធនាគារទទួលប្រាក់បញ្ញើ ២៥
- ក្រាហ្វស្ថិតិ ១២ : ប្រាក់បញ្ញើជារៀលចំណាត់ថ្នាក់តាមប្រភេទ ក្នុងខែសីហា ឆ្នាំ២០១៦ (%នៃប្រាក់បញ្ញើសរុប) ២៦
- ក្រាហ្វស្ថិតិ ១៣ : ប្រាក់បញ្ញើជារូបិយប័ណ្ណចំណាត់ថ្នាក់តាមប្រភេទ ក្នុងខែសីហា ឆ្នាំ២០១៦ (%នៃប្រាក់បញ្ញើជារូបិយប័ណ្ណសរុប) ២៦
- តារាង ១៨ : សកម្មភាពផ្តល់ឥណទានរបស់គ្រឹះស្ថានមីក្រូហិរញ្ញវត្ថុ និងអង្គការមិនមែនរដ្ឋាភិបាល ២៧
- តារាង ១៩ : ការដាត់ទាត់មូលប្បទានបត្រជាប្រាក់រៀលតាមរយៈសភាដាត់ទាត់..... ២៨
- តារាង ២០ : ការដាត់ទាត់មូលប្បទានបត្រជាប្រាក់ដុល្លារតាមរយៈសភាដាត់ទាត់ ២៩
- តារាង ២១ : ចំនួនភ្ញៀវបរទេសមកដល់ប្រទេសកម្ពុជា..... ៣០
- តារាង ២២ : ស្ថិតិនាំចូល និងនាំចេញទំនិញរបស់ប្រទេសកម្ពុជា ៣១

សេចក្តីផ្តើម

អតិផរណាថ្លៃទំនិញប្រើប្រាស់រួមក្នុងខែសីហា ឆ្នាំ២០១៦ នេះ បានថយចុះធៀបនឹងខែមុន ។ ក្នុងអំឡុងពេលនេះដែរអត្រាប្តូរប្រាក់រៀលបានធ្លាក់ថ្លៃបន្តិចបន្តួចធៀបនឹងប្រាក់ដុល្លារអាមេរិក ខណៈដែលប្រតិបត្តិការធនាគារឆ្លុះបញ្ចាំងតាមរយៈឥណទានសរុបចំពោះវិស័យឯកជន និងប្រាក់បញ្ញើរបស់និវាសនបានបន្តកើនឡើង ។ ចំណែកឯជញ្ជីងពាណិជ្ជកម្មទំនិញអន្តរជាតិបានបង្ហាញពីការកើនឡើងនៃខុសភាព។

សន្ទស្សន៍ថ្លៃទំនិញប្រើប្រាស់

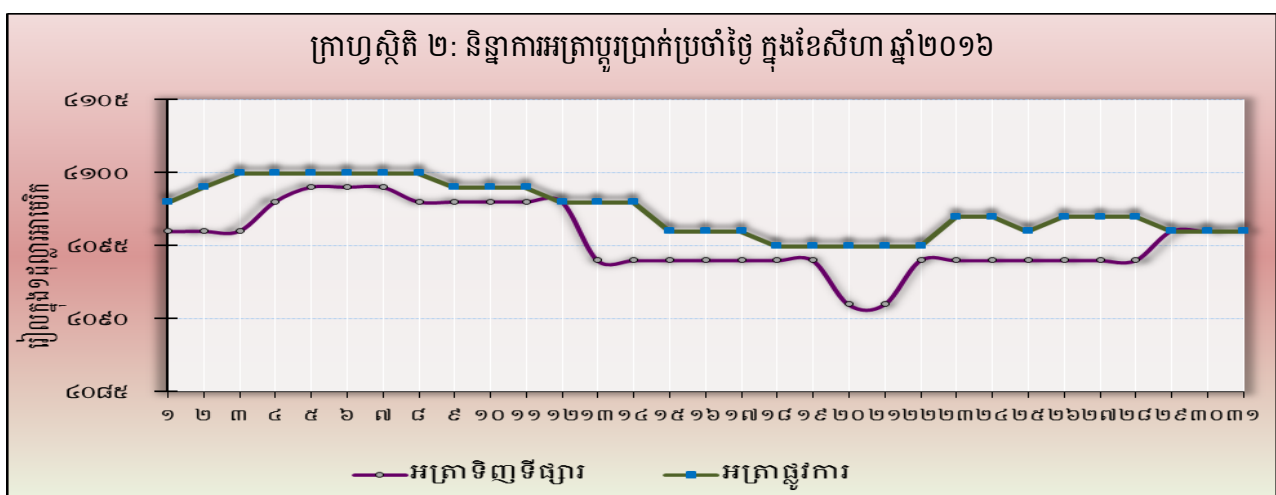
អតិផរណាថ្លៃទំនិញប្រើប្រាស់ (ខែលើខែ) នៅភ្នំពេញបានថយចុះបន្តិចមកអត្រា ០,១៨% ក្នុងខែសីហា ឆ្នាំ២០១៦ ពីអត្រា ០,៣៤% ក្នុងខែកក្កដា ឆ្នាំ២០១៦ ។ ក្នុងនោះសន្ទស្សន៍ថ្លៃទំនិញពីក្រុមក្នុងចំណោមសន្ទស្សន៍ថ្លៃទាំងដប់ពីរក្រុមបានថយចុះ ខណៈដែលប្រាំបួនក្រុមផ្សេងទៀតបានកើនឡើង និងមួយក្រុមមិនមានការប្រែប្រួល ។



ផ្នែកលើទិន្នន័យបម្រែបម្រួលឆ្នាំលើឆ្នាំនៃសន្ទស្សន៍ថ្លៃទំនិញប្រើប្រាស់រួមបានថយចុះមកអត្រា ២,៩៣% ក្នុងខែសីហា ពីអត្រា ៣,០៤% ក្នុងខែកក្កដា ឆ្នាំ២០១៦ ។ ការថយចុះនេះជាចម្បងឆ្លុះបញ្ចាំងដោយការថយចុះនៃថ្លៃប្រេងឥន្ធនៈ រួមជាមួយនឹងកំណើនទាបជាងគ្រាមុននៃថ្លៃម្ហូបអាហារ ។

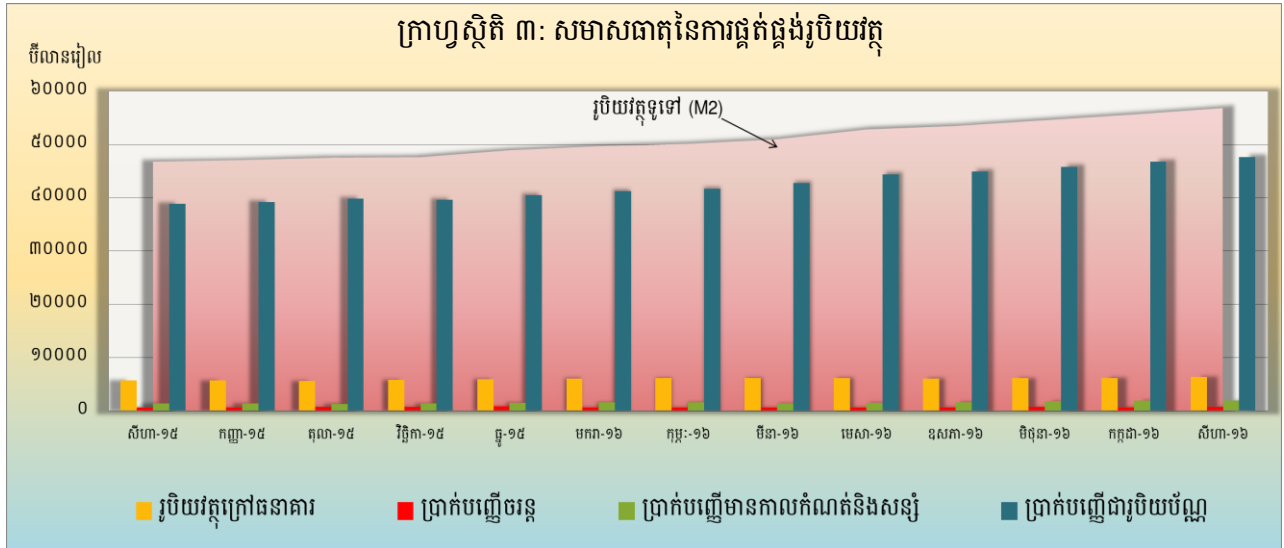
អត្រាប្តូរប្រាក់

ក្នុងខែសីហា ឆ្នាំ២០១៦ នេះ អត្រាទិញទីផ្សារប្រាក់រៀលធៀបនឹងប្រាក់ដុល្លារអាមេរិកមានអត្រា ៤.០៩៦ រៀលក្នុងមួយដុល្លារអាមេរិក ដោយបានធ្លាក់ថ្លៃ ០,០៥% ធៀបនឹងខែកក្កដា ។ ការធ្លាក់ថ្លៃនៃប្រាក់រៀលនេះជាចម្បងគឺបណ្តាលមកពីផលប៉ះពាល់នៃកត្តារដូវកាល ជាពិសេសគឺក្នុងរដូវភ្លៀងធ្លាក់ ។



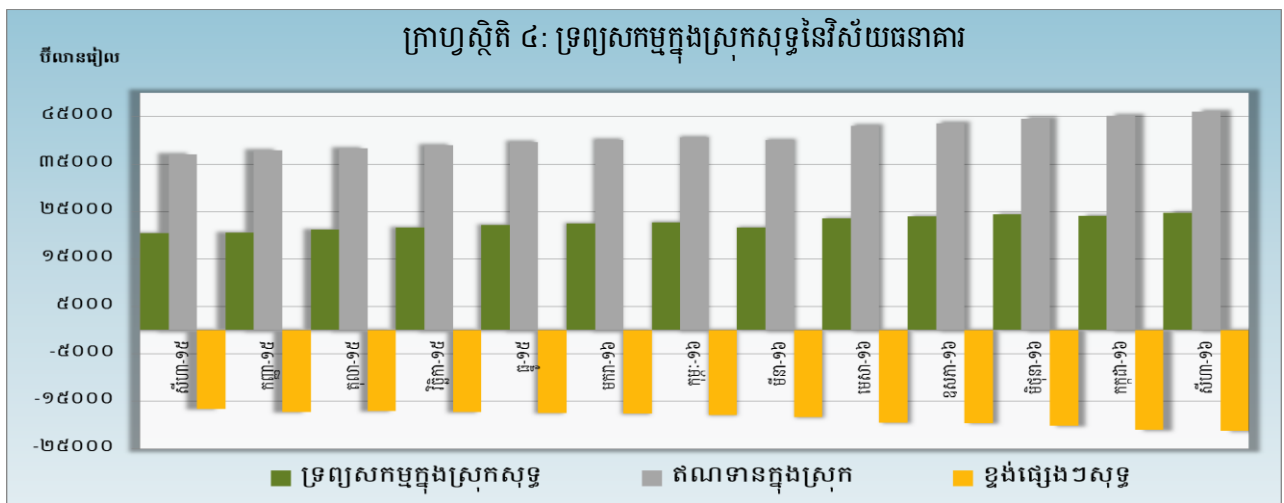
ការផ្គត់ផ្គង់រូបិយវត្ថុ

រូបិយវត្ថុទូទៅ (M2) បានកើនឡើងដល់ ៥៦.៧៩៨,៣ ប៊ីលានរៀល ក្នុងខែសីហា ឆ្នាំ២០១៦ គឺកើនឡើង ២,១% ធៀបនឹងខែកក្កដា ។ សមាសធាតុរបស់ M2 រួមមាន ប្រាក់បញ្ញើចរន្ត រូបិយវត្ថុក្នុងចរាចរណ៍ ប្រាក់បញ្ញើជា រូបិយប័ណ្ណរបស់និវាសន និង ប្រាក់បញ្ញើមានកាលកំណត់និងសន្សំ បានកើនឡើងចំនួន ៨,៥% ៣,១% ២% និង ០,២% រៀងគ្នា ។



ទ្រព្យសកម្មក្នុងស្រុកសុទ្ធនៃវិស័យធនាគារ

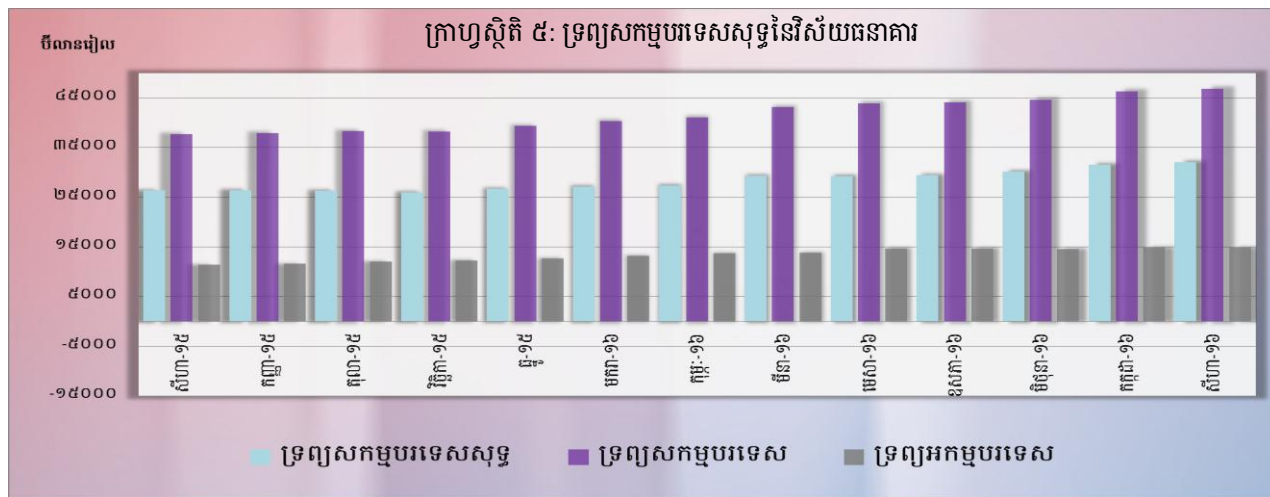
ទ្រព្យសកម្មក្នុងស្រុកសុទ្ធនៃវិស័យធនាគារក្នុងខែសីហា ឆ្នាំ២០១៦ បានកើនឡើងដល់ចំនួន ២៤.៧៤១,៩ ប៊ីលានរៀល គឺកើនឡើងចំនួន ២,៦% ធៀបនឹងខែមុន ការកើនឡើងនេះ គឺបណ្តាលមកពីការកើនឡើងនៃខ្ទង់ ឥណទានក្នុងស្រុកចំនួន ១,៩% ខណៈដែលខ្ទង់ផ្សេងៗសុទ្ធ បានថយចុះចំនួន ១% ។



ការកើនឡើងនៃខ្ទង់ឥណទានក្នុងស្រុកឆ្លុះបញ្ចាំងដោយការកើនឡើងនៃឥណទានចំពោះវិស័យឯកជន ចំនួន ១,៦% ខណៈដែលខ្ទង់ឥណទានទេសសុទ្ធចំពោះរដ្ឋាភិបាលបានរក្សាស្ថិរភាព ។ ការថយចុះនៃខ្ទង់ផ្សេងៗសុទ្ធ ជាចម្បង ឆ្លុះបញ្ចាំងដោយការកើនឡើងនៃខ្ទង់ប្រាក់បញ្ញើវិកត្ស៊ីត និងខ្ទង់ដើមទុននិងទុនបម្រុងចំនួន ៣,១% និង ០,៥% រៀងគ្នា រួមជាមួយនឹងការថយចុះនៃខ្ទង់ផ្សេងៗចំនួន ៤,៦% ។

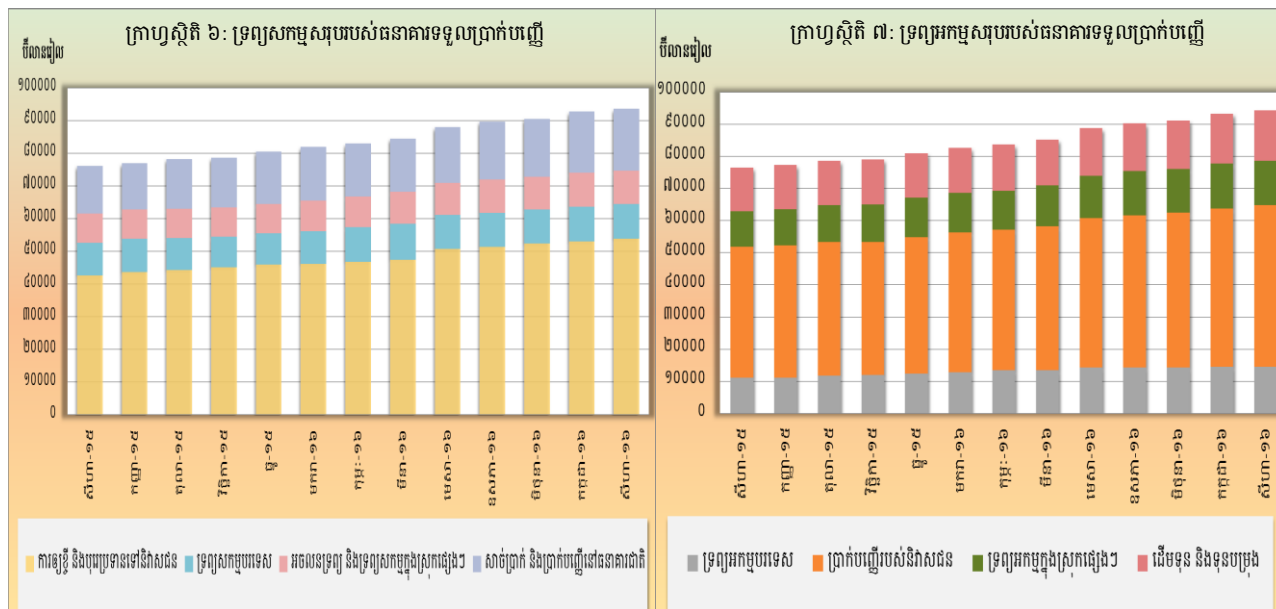
ទ្រព្យសកម្មបរទេសសុទ្ធនៃវិស័យធនាគារ

ទ្រព្យសកម្មបរទេសសុទ្ធនៃវិស័យធនាគារបានបន្តកើនឡើងដល់ចំនួន ៣២.០៥៦,៥ ប៊ីលានរៀល នៅខែសីហា ឆ្នាំ២០១៦ នេះ គឺកើនឡើង ១,៨% ធៀបនឹងខែកក្កដា ។ ការកើនឡើងនេះ ជាចម្បងគឺបណ្តាលមកពីការកើនឡើង នៃខ្ទង់ទ្រព្យសកម្មបរទេសសរុបចំនួន ១,២% ។



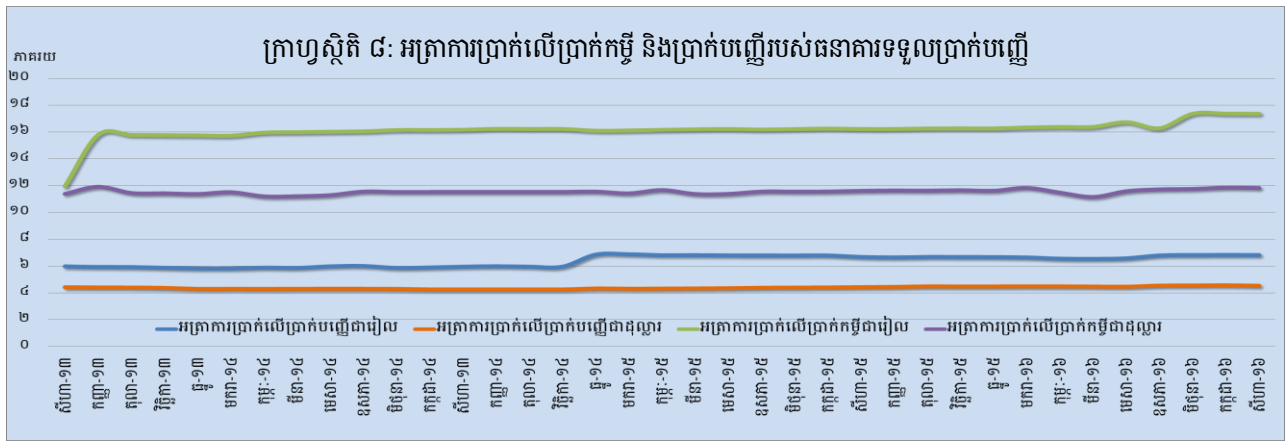
ប្រតិបត្តិការរបស់ធនាគារទទួលប្រាក់បញ្ញើ

ទ្រព្យសកម្មសរុបរបស់ធនាគារពាណិជ្ជនិងធនាគារឯកទេសក្នុងខែសីហា ឆ្នាំ២០១៦ នេះ មានចំនួន ៩៤.២២២,៩ ប៊ីលានរៀល គឺកើនឡើងចំនួន ១,១% ធៀបនឹងខែមុន ។



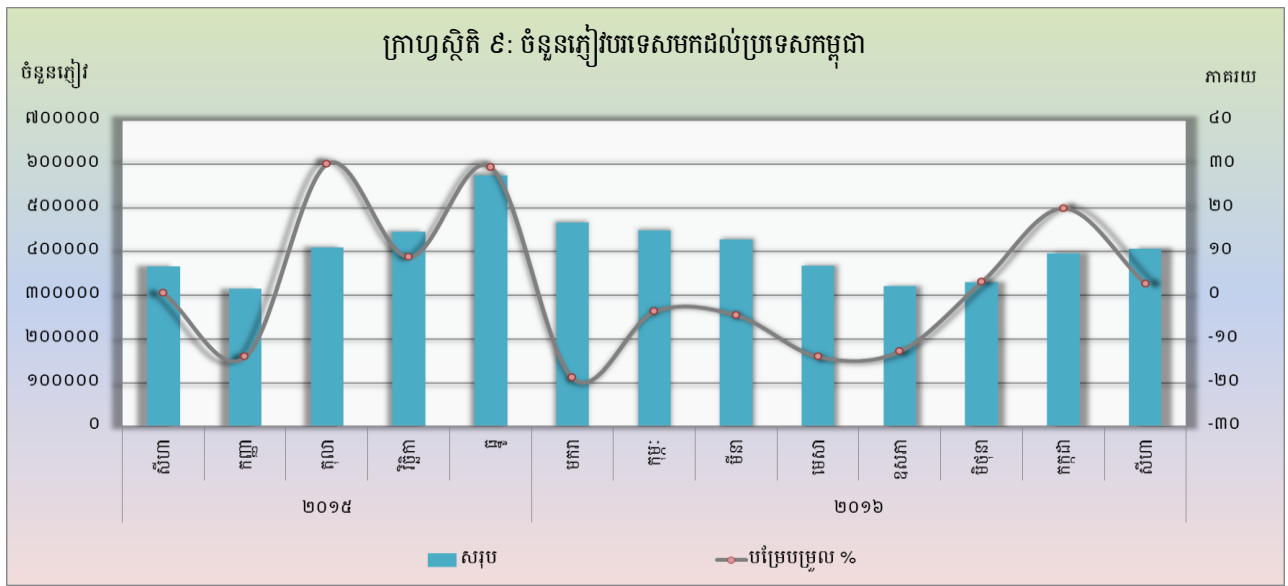
អត្រាការប្រាក់លើប្រាក់បញ្ញើ និងប្រាក់កម្ចីរបស់ធនាគារទទួលប្រាក់បញ្ញើ

ចលនាអត្រាការប្រាក់លើប្រាក់បញ្ញើ និងប្រាក់កម្ចីសម្រាប់រយៈពេល ១២ខែ ក្នុងខែសីហា ឆ្នាំ២០១៦ នេះ បានបង្ហាញឲ្យឃើញថា អត្រាការប្រាក់លើប្រាក់បញ្ញើដែលវាស់ដោយកម្រិតមធ្យមថ្លឹងតាមទំហំនៃប្រតិបត្តិការធនាគារ ជាប្រាក់រៀលបានថយចុះចំនួន ០,០១% និងប្រាក់បញ្ញើជាប្រាក់ដុល្លារអាមេរិកបានថយចុះចំនួន ០,០៥% ។ ក្នុងអំឡុង ពេលនេះដែរ អត្រាការប្រាក់លើប្រាក់កម្ចីដែលវាស់ដោយកម្រិតមធ្យមថ្លឹងតាមទំហំប្រតិបត្តិការធនាគារ ជាប្រាក់រៀល បានថយចុះ ០,០១% និងរយៈពេលដូចគ្នាជាប្រាក់ដុល្លារអាមេរិកបានថយចុះចំនួន ០,០៣%។

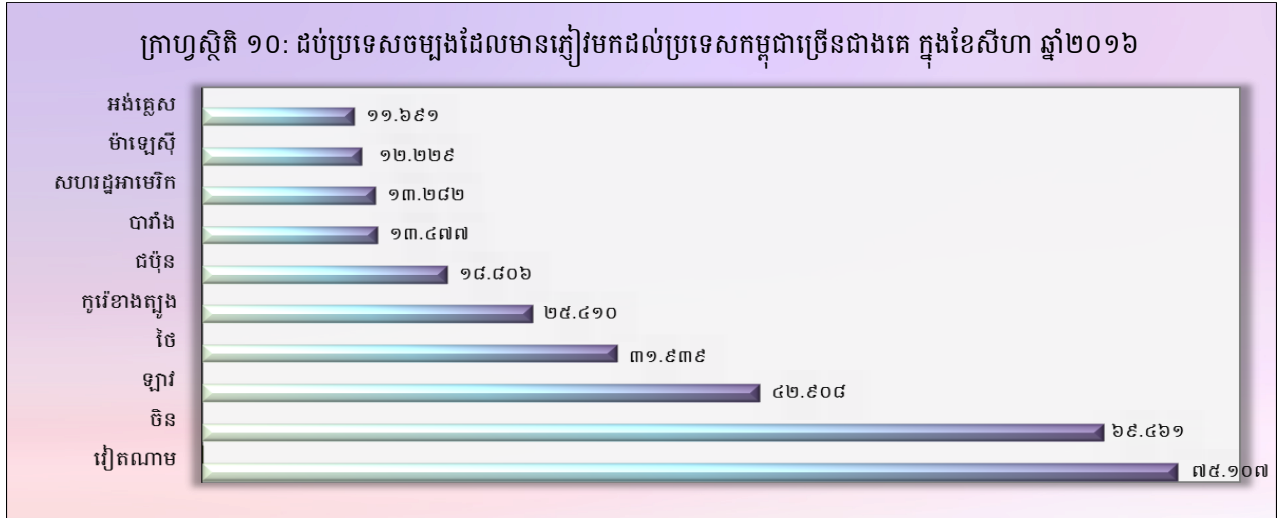


ការមកដល់នៃភ្ញៀវបរទេស

ចំនួនភ្ញៀវបរទេសមកដល់ប្រទេសកម្ពុជាក្នុងខែសីហាឆ្នាំ២០១៦នេះ មានចំនួន ៤០៦.២១៤ នាក់ គឺបានកើនឡើងចំនួន ២,៦% បន្ទាប់ពីបានកើនឡើងចំនួន ១៩,៩% កាលពីខែមុន ។ គោលបំណងចម្បងនៃភ្ញៀវបរទេសមកដល់ប្រទេសកម្ពុជាគឺការធ្វើវិស្សមកាល ដែលមានសមាមាត្រច្រើនជាង ៨៨% នៃចំនួនភ្ញៀវសរុប។

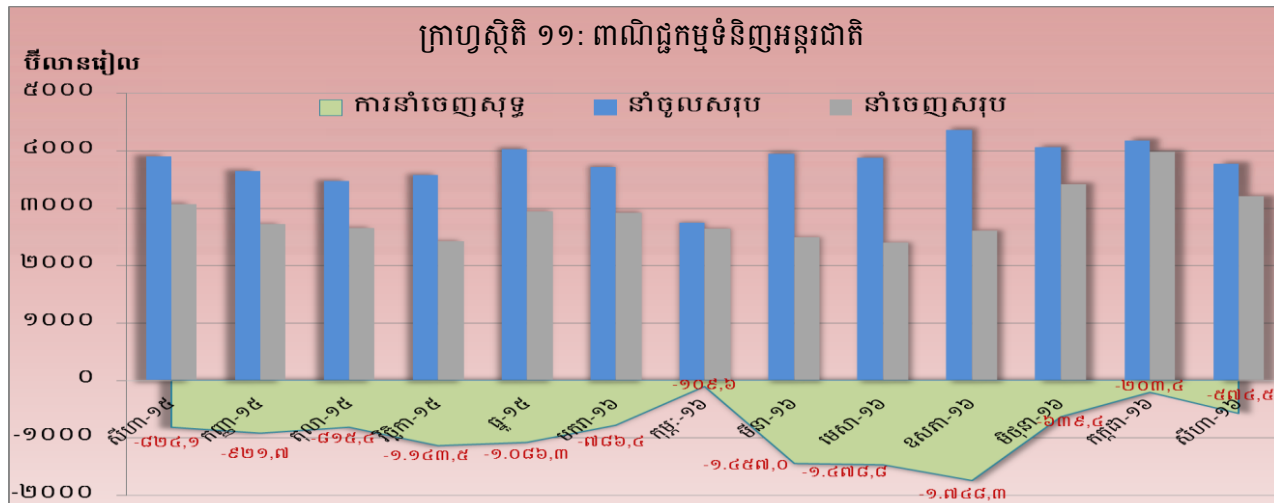


សមាមាត្រនៃភ្ញៀវទេសចររបរទេសចូលមកប្រទេសកម្ពុជាច្រើនជាងគេគឺមកពីប្រទេស វៀតណាម ចិន ឡាវ ថៃ កូរ៉េខាងត្បូង ជប៉ុន បារាំង សហរដ្ឋអាមេរិក ម៉ាឡេស៊ី និង អង់គ្លេស ។

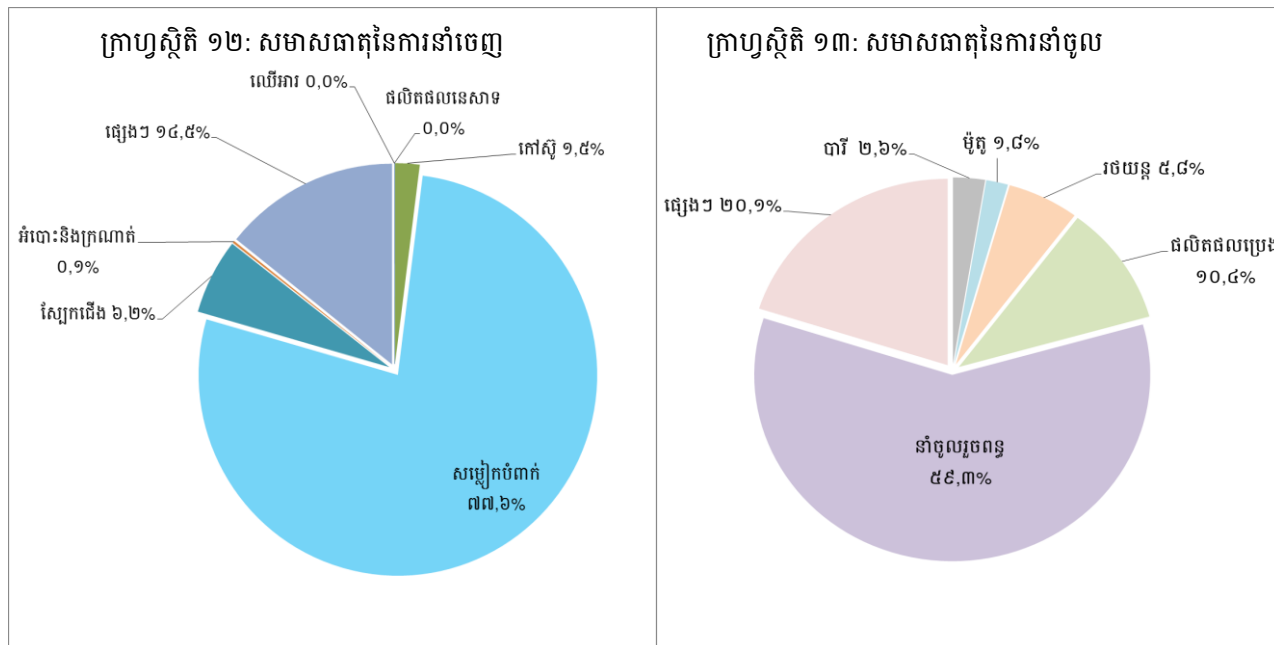


ពាណិជ្ជកម្មទំនិញអន្តរជាតិ

ក្នុងខែសីហា ឆ្នាំ២០១៦ ពាណិជ្ជកម្មទំនិញអន្តរជាតិបានបង្ហាញនូវឱនភាពចំនួន ៥៧៤,៥ មីលានរៀល (១៥,២%) បន្តពីឱនភាព ២០៣,៣ មីលានរៀល (៤,៩%) ក្នុងខែកក្កដា ឆ្នាំ២០១៦ ។



សមាសធាតុចម្បងនៃការនាំចេញសរុបក្នុងខែនេះគឺ សម្លៀកបំពាក់ ស្បែកជើង កៅស៊ូ និងអំបោះនិងក្រណាត់ ។ រីឯសមាសធាតុចម្បងនៃការនាំចូលសរុបក្នុងខែនេះគឺ ប្រេងឥន្ធនៈ រថយន្ត បារី ម៉ូតូ សម្ភារៈសំណង់ ដែក សម្លៀកបំពាក់ ស៊ីម៉ង់ត៍ មាស ក្រណាត់ និងស្រាបៀរ ។



តារាង ១ : សន្ទស្សន៍វិជ្ជាជីវៈនិយ័ត្រប្រើប្រាស់ និងអត្រាអតិផរណា

១. សន្ទស្សន៍វិជ្ជាជីវៈនិយ័ត្រប្រើប្រាស់ (CPI) និងសន្ទស្សន៍វិជ្ជាជីវៈនិយ័ត្រប្រើប្រាស់ក្រុមមុខទំនិញ

(តុលា-ធ្នូ ២០០៦=១០០)

	ធ្នូ-១៥	ឧសភា-១៦	មិថុនា-១៦	កក្កដា-១៦	សីហា-១៦
មុខទំនិញក្រុមមុខ	១៦១,៧៧	១៦៤,៧១	១៦៥,៣២	១៦៥,៨៨	១៦៦,១៨
អាហារ និងភេសជ្ជៈ:មិនមែនជាតិស្រវឹង	១៩៣,៣៥	១៩៩,១៨	២០០,៧៥	២០១,២៦	២០១,៨២
ភេសជ្ជៈ:មានជាតិស្រវឹង និងថ្នាំជក់	១៥១,៥៥	១៥៦,៣៨	១៥៧,៥៣	១៥៧,២៨	១៥៧,៧៨
សម្លៀកបំពាក់ និងស្បែកជើង	១៣៧,៦២	១៤០,២០	១៤០,៣៦	១៤០,៧៤	១៤០,៣១
ផ្ទះសំបែង ទឹក អគ្គិសនី ឧស្ម័ន និងឥន្ធនៈដទៃទៀត	១២២,៨៨	១២៥,០០	១២៤,៩៦	១២៥,៣៨	១២៥,៣០
គ្រឿងសង្ហារឹម សម្ភារៈប្រើប្រាស់គ្រួសារនិងការថែទាំផ្ទះជាប្រចាំ	១៤៥,១៨	១៤៧,៥៩	១៤៧,៨៤	១៤៧,៩២	១៤៨,៥៤
សុខាភិបាល	១៣០,០៦	១៣១,២៧	១៣១,៧៨	១៣២,០៧	១៣២,០៩
ការដឹកជញ្ជូន	១១១,៩២	១០៨,៣៩	១០៨,៧៨	១០៨,៨៦	១០៨,៩៧
ធនាគារ	៦៨,៤៣	៦៨,៧៩	៦៧,៩៦	៦៧,៨៥	៦៧,៩១
ការកម្សាន្ត និងវប្បធម៌	១១៦,៣៩	១១៧,០៣	១១៧,៩២	១១៦,៩៦	១១៧,៩៤
ការសិក្សា	១៦០,០៨	១៦០,០៨	១៦០,០៨	១៦០,០៨	១៦០,០៨
គោជនីយដ្ឋាន	២៣៩,៣៥	២៣៩,៩៦	២៣៦,១០	២៤០,៥៩	២៤០,៥៩
ទំនិញ និងសេវាកម្មផ្សេងៗ	១៣៦,៩៥	១៣៩,៧៩	១៤០,៤៣	១៤០,២៥	១៤០,៣៧

២. បម្រែបម្រួលជាភាគរយនៃសន្ទស្សន៍វិជ្ជាជីវៈនិយ័ត្រប្រើប្រាស់ និងទាញយក

២.១ បម្រែបម្រួលជាភាគរយប្រចាំខែ

មុខទំនិញក្រុមមុខ	០,១៧	០,៣៦	០,៣៧	០,៣៤	០,១៨
អាហារ និងភេសជ្ជៈ:មិនមែនជាតិស្រវឹង	០,៥៨	០,០៤	០,៧៩	០,២៥	០,២៨
ភេសជ្ជៈ:មានជាតិស្រវឹង និងថ្នាំជក់	២,០៧	០,១៣	០,៧៣	-០,១៦	០,៣២
សម្លៀកបំពាក់ និងស្បែកជើង	០,២៤	-០,៤៦	០,១១	០,២៧	-០,៣១
ផ្ទះសំបែង ទឹក អគ្គិសនី ឧស្ម័ន និងឥន្ធនៈដទៃទៀត	-០,៥១	១,២២	-០,០៣	០,៣៣	-០,០៦
គ្រឿងសង្ហារឹម សម្ភារៈប្រើប្រាស់គ្រួសារនិងការថែទាំផ្ទះជាប្រចាំ	-០,៦២	០,២៣	០,១៧	០,០៦	០,៤២
សុខាភិបាល	០,៤០	០,២០	០,៣៩	០,២២	០,០១
ការដឹកជញ្ជូន	-១,៧៣	១,៦៦	០,៣៦	០,០៨	០,១០
ធនាគារ	០,១០	-០,០៩	-១,២០	-០,១៧	០,០៩
ការកម្សាន្ត និងវប្បធម៌	១,៤៥	០,០១	០,៧៦	-០,៨២	០,៨៤
ការសិក្សា	០,០០	០,០០	០,០០	០,០០	០,០០
គោជនីយដ្ឋាន	០,០០	០,៤២	-១,៦១	១,៩០	០,០០
ទំនិញ និងសេវាកម្មផ្សេងៗ	០,០៦	០,៥១	០,៤៥	-០,១២	០,០៨

២.២ បម្រែបម្រួលជាភាគរយធៀបនឹងខែដូចគ្នានៃឆ្នាំមុន

មុខទំនិញក្រុមមុខ	២,៨៥	៣,០៩	៣,២៥	៣,០៤	២,៩៣
អាហារ និងភេសជ្ជៈ:មិនមែនជាតិស្រវឹង	៥,៥២	៦,០២	៦,៣៦	៥,៨៤	៥,៤៦
ភេសជ្ជៈ:មានជាតិស្រវឹង និងថ្នាំជក់	១០,១៣	១០,៩៣	១១,៥៥	១១,៦១	១១,០៧
សម្លៀកបំពាក់ និងស្បែកជើង	៥,៦១	៥,៧៩	៥,១៧	៤,៦៧	៣,៣២
ផ្ទះសំបែង ទឹក អគ្គិសនី ឧស្ម័ន និងឥន្ធនៈដទៃទៀត	-៣,៤៣	-១,៧៩	-១,៣៣	-១,១១	-០,៦៣
គ្រឿងសង្ហារឹម សម្ភារៈប្រើប្រាស់គ្រួសារនិងការថែទាំផ្ទះជាប្រចាំ	២,៤២	៣,០៣	៣,៥១	៣,៥០	៣,៤០
សុខាភិបាល	១,៩៧	៣,០៧	៣,៥០	៣,៥៨	៣,៥៨
ការដឹកជញ្ជូន	-៧,១០	-៩,៨៧	-៩,៦៤	-៩,៥៨	-៨,០៥
ធនាគារ	០,៥២	១,៦១	០,៦៤	០,០៩	០,០៦
ការកម្សាន្ត និងវប្បធម៌	៣,៧១	៣,១៣	៣,៩៤	៣,១១	៣,០០
ការសិក្សា	០,៦១	០,៦១	០,៦១	០,៦១	០,៦១
គោជនីយដ្ឋាន	៧,២៨	៥,៧២	៣,៨៣	៤,៤៥	៣,៤២
ទំនិញ និងសេវាកម្មផ្សេងៗ	-០,៤៩	០,៨៦	១,១៨	០,៩៩	០,៥៥

៣. សន្ទស្សន៍វិជ្ជាជីវៈនិយ័ត្រប្រើប្រាស់គិតជាមធ្យមអំពីលើខែ

បម្រែបម្រួលជាភាគរយលើឆ្នាំ (%)	២,០១	២,៦៤	៣,០៥	៣,១៣	៣,០៧
-------------------------------	------	------	------	------	------

៤. សន្ទស្សន៍វិជ្ជាជីវៈនិយ័ត្រប្រើប្រាស់គិតជាមធ្យមអំពីលើខែ

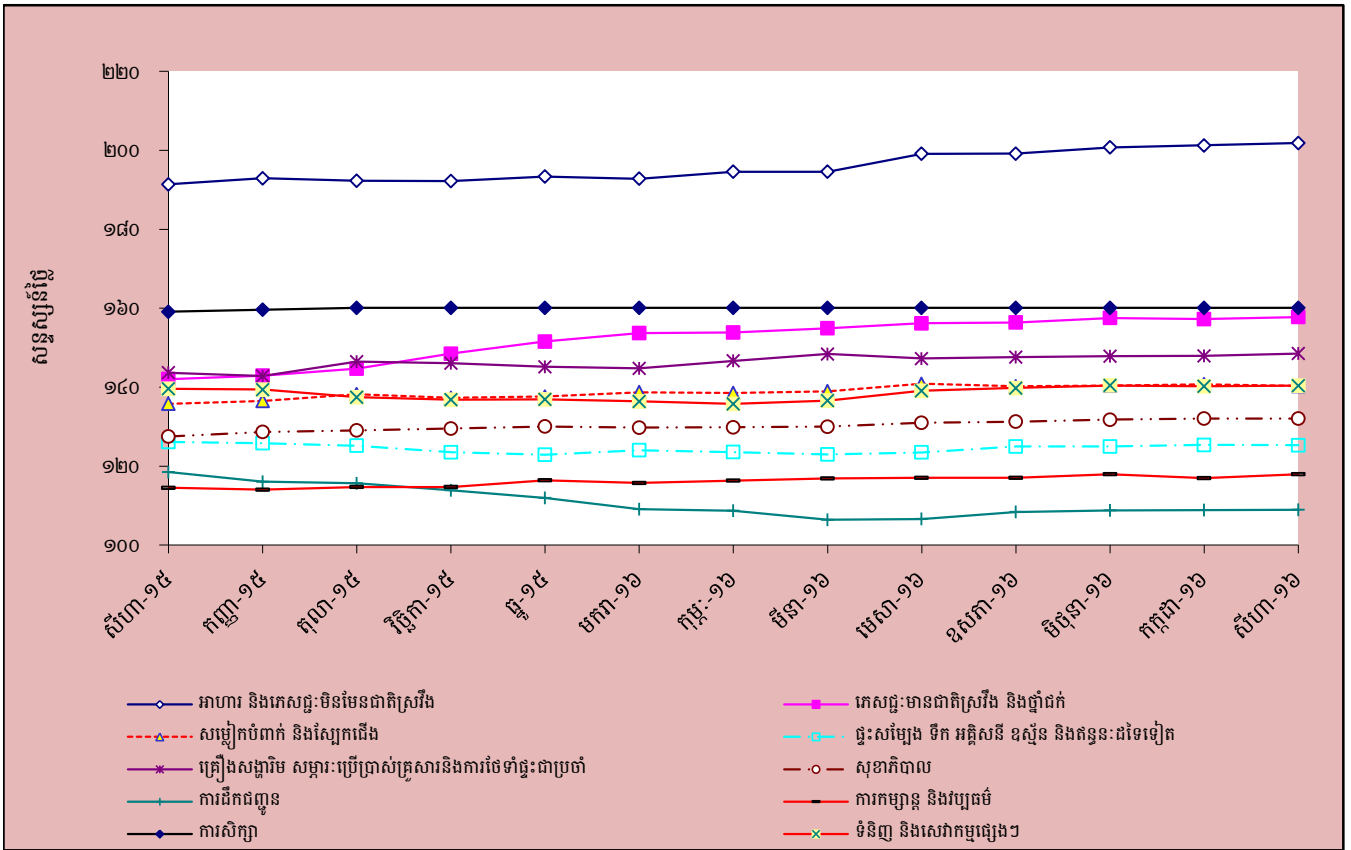
បម្រែបម្រួលជាភាគរយលើឆ្នាំ (%)	១,២២	១,៨៨	២,០៩	២,២៨	២,៤៦
-------------------------------	------	------	------	------	------

តារាង ២ : មុខទំនិញរដ្ឋឡើងវិញ ក្នុងខែសីហា ឆ្នាំ២០១៦

ល.រ	មុខទំនិញគ្រប់មុខ	មេគុណ	សន្តិសុខ			បម្រែបម្រួលជាភាគរយ	
			សីហា-១៥	កក្កដា-១៦	សីហា-១៦	ខែលើខែ	ឆ្នាំលើឆ្នាំ
១	សម្លៀកបំពាក់ផ្សេងទៀតទាំងពីរភេទ	០,២២២	១២៧,៣៤	១២៦,២០	១២៧,៨៣	១,៣	០,៤
២	បន្លែជាផ្លែ	១,១៣៨	២៣២,២៣	២៦៧,៥៨	២៧០,៥៥	១,១	១៦,៥
៣	ធាញជាតិដទៃទៀត	០,០៩០	២៣៧,៦៩	២៦៧,២៣	២៦៩,៦៩	០,៩	១៣,៥
៤	នំប៉័ង	០,១៧៣	១៩៦,៥៥	២០១,៦៧	២០៣,៤០	០,៩	៣,៥
៥	ការសម្អាត ការជួសជុល និងការជួលសម្លៀកបំពាក់	០,០៤០	១១៩,៦២	១៣២,២២	១៣៣,៤៣	០,៩	១១,៥
៦	ទំនិញ និងសេវាសម្រាប់ការថែរក្សារបស់គ្រួសារជាប្រចាំ	១,៦១០	១២៤,៦៩	១២៧,៦៩	១២៨,៨៦	០,៩	៣,៣
៧	សាច់គោស្រស់	២,១៦៥	២១០,៦៩	២៣២,៤៤	២៣៤,៣៨	០,៨	១១,២
៨	ដំណាំមើម	០,៤៣៩	១៨០,៣៩	១៨៤,៥២	១៨៦,០២	០,៨	៣,១
៩	ការកម្សាន្ត និងវប្បធម៌	២,៩១២	១១៤,៥១	១១៦,៩៦	១១៧,៩៤	០,៨	៣,០
១០	ស៊ុតស្រស់	១,០១៣	១៤៩,៣៧	១៥៣,៤៨	១៥៤,៥៦	០,៧	៣,៥
១១	ស៊ុតកែច្នៃ	០,០៧៩	១៥០,៩៦	១៦០,៩៧	១៦២,០៥	០,៧	៧,៣
១២	បន្លែស្លឹក និង ដើម បាង ទង	២,០៣១	១៩១,៣១	១៩២,២៥	១៩៣,៦៦	០,៧	១,២
១៣	អង្ករលេខ២ នាងមិញគុណភាពលេខ២	២,៦៨១	២០៤,៧៧	២១០,៩៤	២១២,២០	០,៦	៣,៦
១៤	វាយនភ័ណ្ឌប្រើក្នុងគ្រួសារ	០,០១៥	១៦៤,០៧	១៦៣,៧៥	១៦៤,៧៥	០,៦	០,៤
១៥	កង់	០,១០៣	១៣២,៧៥	១៣៥,៦០	១៣៦,៤៥	០,៦	២,៨
១៦	ការថែរក្សា និងការជួសជុល	០,២៦៥	២០២,២៤	២៣១,៣៨	២៣២,៨៦	០,៦	១៥,១
១៧	សាច់ជ្រូក	៥,៦១៨	២០០,១៧	២០៦,៨៦	២០៧,៩៨	០,៥	៣,៩
១៨	សាច់មាន់ស្រស់	១,៣០៣	១៩២,៦៤	២០៣,៥៤	២០៤,៥៥	០,៥	៦,២
១៩	ថ្នាំជក់	០,៨៣១	១៥៤,០២	១៨០,៣៧	១៨១,២៥	០,៥	១៧,៧
២០	វត្ថុធាតុដើមសម្លៀកបំពាក់	០,៣៣៤	១៤៤,៨៥	១៥១,១៥	១៥១,៨៤	០,៥	៤,៨
២១	ឥន្ធនៈរាវ	០,០៩៩	១២៨,៧៥	១៣០,៥៣	១៣១,១៦	០,៥	១,៩
២២	គ្រឿងប្រើប្រាស់ធ្វើពីកែវ ប្រើលើតុ និងផ្ទះបាយ	០,០៧៨	១៣៦,៣៤	១៣១,៦៩	១៣២,៣៤	០,៥	-២,៩
២៣	សម្ភារៈប្រើប្រាស់ផ្ទាល់ខ្លួន	០,៨៧៦	១៦៥,៣៣	១៦៤,៥៧	១៦៥,៤៣	០,៥	០,១
២៤	នំប៊ីស្លឹក និងនំម្សៅ	០,២៨០	១៧០,៤១	១៧១,៧៥	១៧២,៥០	០,៤	១,២
២៥	អង្ករលេខ១ គុណភាពល្អ បាត់ដំបង	៣,០៥២	២១៤,៣៤	២១៩,៦២	២២០,៣៧	០,៣	២,៨
២៦	អង្ករដំណើប គុណភាពល្អ ខ្មែរ	០,៤២៩	១២៧,៧៤	១៣០,៥១	១៣០,៩០	០,៣	២,៥
២៧	ត្រីកែច្នៃ	១,៦៤៦	២០១,៥៥	២១៩,៨២	២២០,៥២	០,៣	៩,៤
២៨	បន្លែជាមើមដទៃទៀត	០,៤៥៦	២០៣,៤២	២១៤,៦៤	២១៥,៣៩	០,៣	៥,៩
២៩	ស្ករ ដំណាប់ ទឹកឃ្មុំ ស្ករកូឡា	១,៤៨៩	១៣៤,៥៧	១៣៨,៨៥	១៣៩,២៨	០,៣	៣,៥
៣០	សម្លៀកបំពាក់ និងសម្ភារៈដទៃទៀត	០,០៥៩	១៤០,៨៥	១៤៣,៥៦	១៤៤,០២	០,៣	២,៣
៣១	ផ្លែឈើស្ងួតនិងទុកបានយូរ	០,០៨៦	១២២,៤៤	១៣៣,៦៧	១៣៣,៨៧	០,២	៩,៣
៣២	ស្រាប៊ិត	០,០១៤	១៤៩,៩០	១៥៤,០៩	១៥៤,៣៩	០,២	៣,០
៣៣	ស្រា	០,២៤៨	១៥៤,៤៣	១៥៧,៦៨	១៥៨,០៤	០,២	២,៣
៣៤	ឧស្ម័ន	២,៦៩៩	១៣២,៨៣	១១៩,៩១	១២០,១៥	០,២	-៩,៥
៣៥	រថយន្ត	៣,០៥៣	១០៧,២៧	១០៧,៤៧	១០៧,៧០	០,២	០,៤
៣៦	ប្រេងម៉ាស៊ីន	០,០៦២	១៤២,២៥	១៤៣,៦៨	១៤៣,៩១	០,២	១,២
៣៧	គ្រឿងបរិក្ខារទូរស័ព្ទ និងទូរសារ	០,៧២៥	៤៩,៦៣	៤៩,៤៩	៤៩,៥៩	០,២	-០,១
៣៨	សាច់ទាស្រស់	០,៣១៩	១៨៤,០២	១៨៥,១៩	១៨៥,៣២	០,១	០,៧
៣៩	ត្រីស្រស់	៧,៤៣៥	១៨១,៣១	១៩៦,៩១	១៩៧,១៩	០,១	៨,៨
៤០	ត្រីសមុទ្រ (ស្រស់ ឬ ក្លាសេ)	០,២២៩	១៩៣,០៩	២១៦,៧៩	២១៦,៩៩	០,១	១២,៤

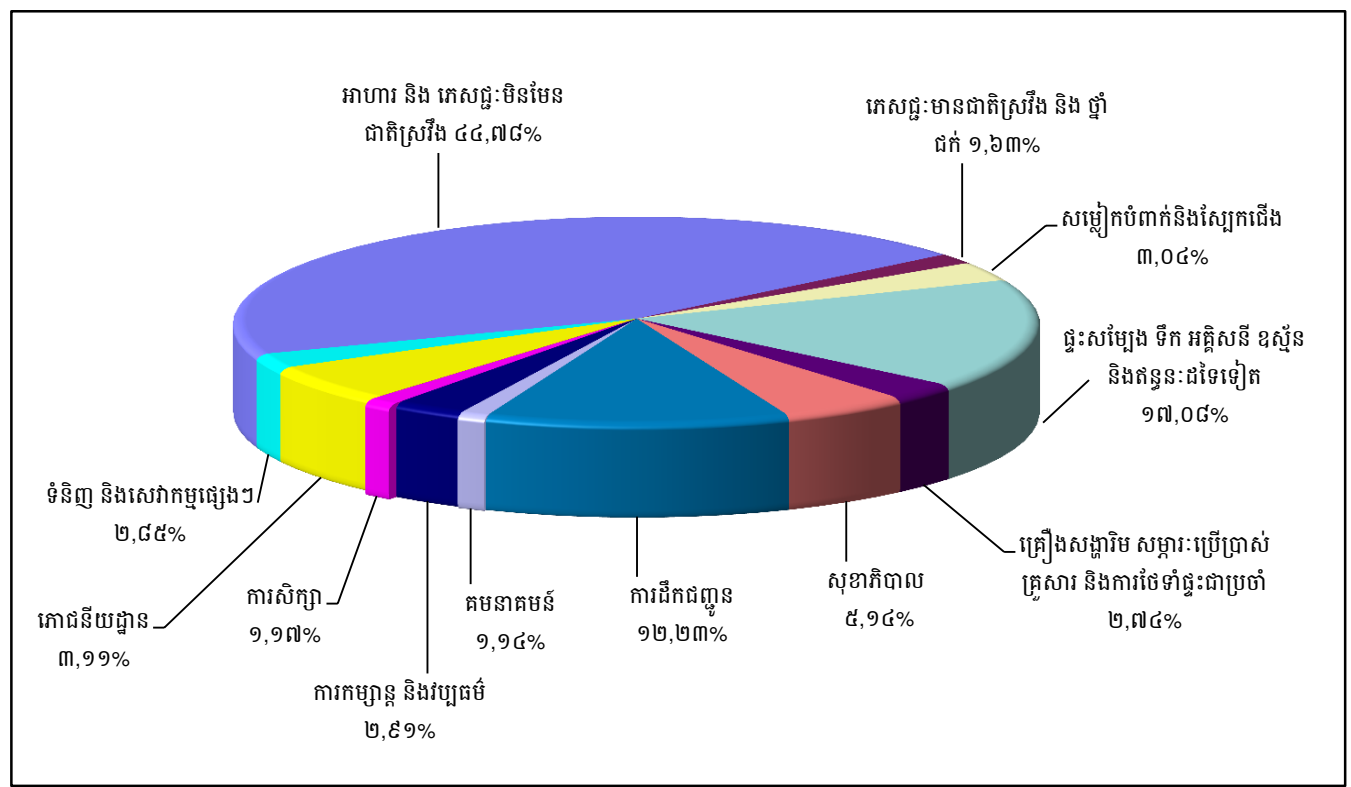
ប្រភព : វិទ្យាស្ថានជាតិស្ថិតិ

ក្រាហ្វស្តីតិ ១ : សន្ទស្សន៍ផ្នែកទំនិញប្រើប្រាស់



ប្រភព : វិទ្យាស្ថានជាតិស្ថិតិ

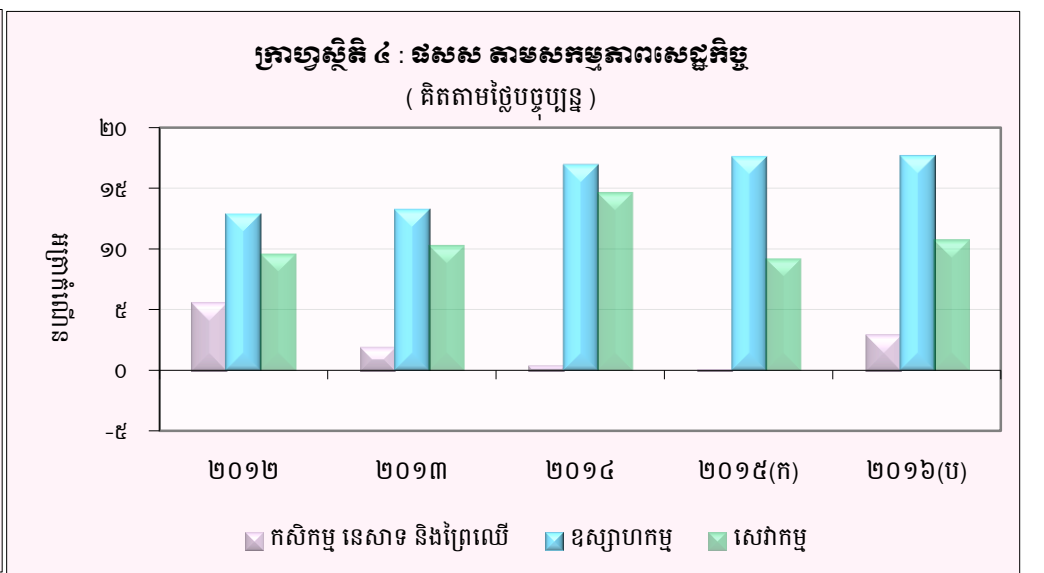
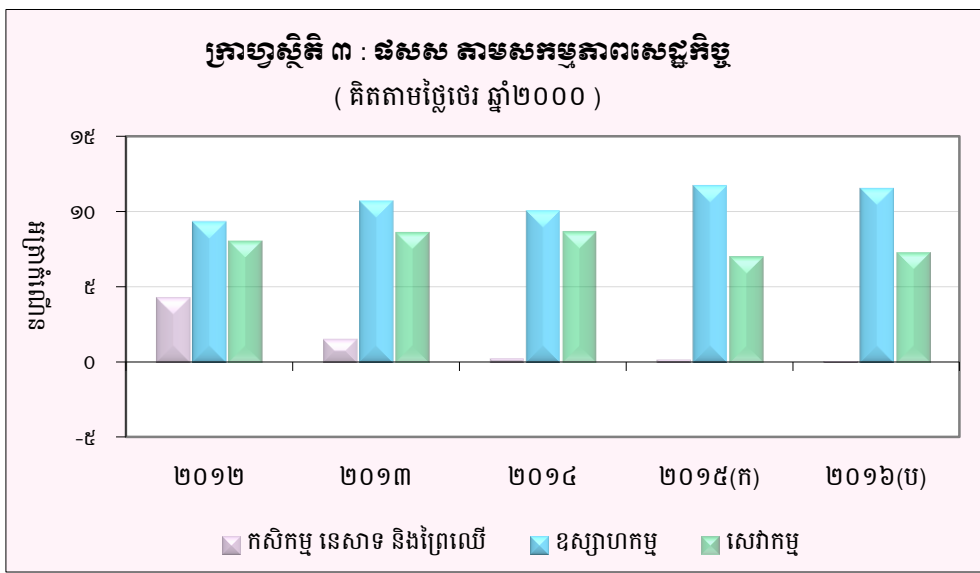
ក្រាហ្វស្តីតិ ២ : សមាមាត្រមេគុណនៃសន្ទស្សន៍ផ្នែកទំនិញប្រើប្រាស់



ប្រភព : វិទ្យាស្ថានជាតិស្ថិតិ

តារាង ៣ : ផលិតផលក្នុងស្រុកសរុប (ផសស)

	គិតតាមថ្លៃថេរ ឆ្នាំ២០០០					គិតតាមថ្លៃបច្ចុប្បន្ន				
	២០១២	២០១៣	២០១៤	២០១៥ ^(ក)	២០១៦ ^(ប)	២០១២	២០១៣	២០១៤	២០១៥ ^(ក)	២០១៦ ^(ប)
ផសស គិតជាពាន់លានរៀល	៣៤.៩៣៣	៣៧.៥០៣	៤០,១៨២	៤៣.០០៩	៤៦.១១៣	៥៦.៦៨២	៦១.៣២៧	៦៧.៤៣៧	៧៣.៤២៣	៨១.២៤២
ផសស គិតជាលានដុល្លារអាមេរិក	៤.៦៦២	៩.៣១៣	៩.៩៧១	១០.៦៨៦	១១.៤៤២	១៤.០៥៤	១៥.២៥១	១៦.៧៣៤	១៨.២៤២	២០.១៥៩
អត្រាកំណើននៃ ផសស	៧,៣	៧,៤	៧,១	៧,០	៧,២	៨,៩	៨,២	១០,០	៨,៩	១០,៦
អត្រាកំណើន ផសស តាមសកម្មភាពសេដ្ឋកិច្ច										
កសិកម្ម នេសាទ និងព្រៃឈើ	៤,៣	១,៦	០,៣	០,២	០,១	៥,៦	២,០	០,៥	០,២	៣,០
ឧស្សាហកម្ម	៩,៣	១០,៧	១០,១	១១,៧	១១,៥	១៣,០	១៣,៣	១៧,០	១៧,៧	១៧,៧
សេវាកម្ម	៨,១	៨,៧	៨,៧	៧,១	៧,៣	៩,៦	១០,៣	១៤,៧	៩,២	១០,៨
ផសស សម្រាប់មនុស្សម្នាក់ (គិតជាលានរៀល)	២,៤	២,៦	២,៧	២,៩	៣,០	៣,៩	៤,២	៤,៦	៤,៩	៥,៤
ផសស សម្រាប់មនុស្សម្នាក់ (គិតជាដុល្លារអាមេរិក)	៥៩៩	៦៣៧	៦៧២	៧១៤	៧៥៥	៩៧៣	១.០៤២	១.១៣១	១.២១៨	១.៣៣០

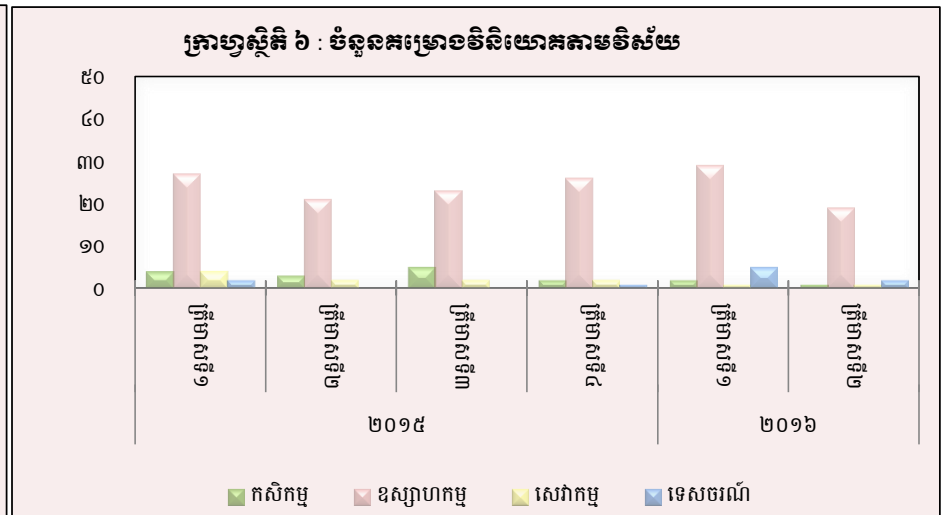
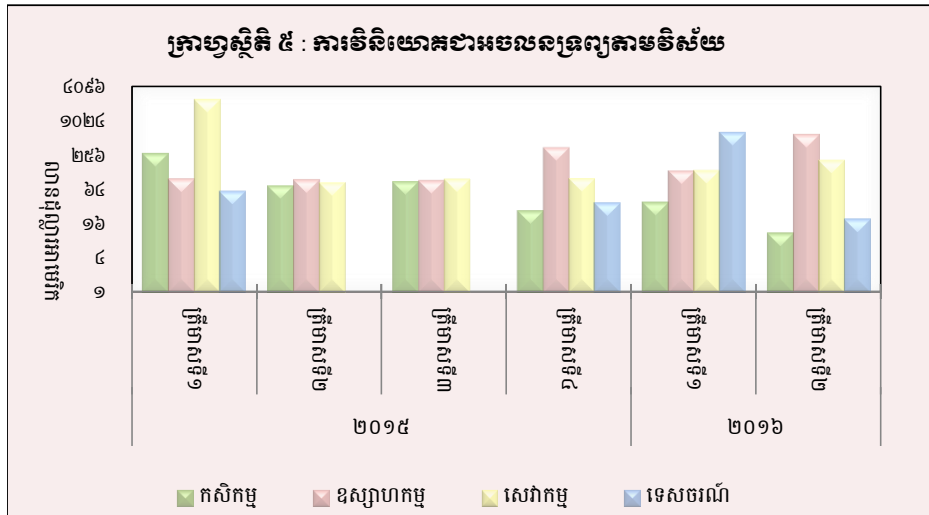


(ប) : ការព្យាករណ៍ជាបឋម
(ក) : ទិន្នន័យកែតម្រូវ
ប្រភព : វិទ្យាស្ថានជាតិស្ថិតិ

តារាង ៤ : គម្រោងវិនិយោគដែលបានអនុម័តតាមវិស័យ

(ឯកតា : លានដុល្លារអាមេរិក)

វិស័យ	កសិកម្ម		ឧស្សាហកម្ម		សេវាកម្ម		ទេសចរណ៍		សរុប	
	គម្រោង	អចលនទ្រព្យ	គម្រោង	អចលនទ្រព្យ	គម្រោង	អចលនទ្រព្យ	គម្រោង	អចលនទ្រព្យ	គម្រោង	អចលនទ្រព្យ
២០១៥										
ក្រីមាសទី១	៤	២៧០,៨	២៧	៩៧,៩	៤	២.៤៤៤,០	២	៦០,៦	៣៧	២.៨៧៣,៣
ក្រីមាសទី២	៣	៧៤,៥	២១	៩៤,៥	២	៨៥,៦	-	-	២៦	២៥៤,៦
ក្រីមាសទី៣	៥	៨៨,៥	២៣	៩១,៩	២	៩៩,០	-	-	៣០	២៧៩,៩
ក្រីមាសទី៤	២	២៧,២	២៦	៣៤៦,២	២	១០១,៤	១	៣៨,០	៣១	៥១២,៧
សរុប	១៤	៤៦១,០	៩៧	៦៣០,៥	១០	២.៧៣០,១	៣	៩៨,៦	១២៤	៣.៩២០,១
២០១៦										
ក្រីមាសទី១	២	៣៨,៣	២៩	១៣៤,៣	១	១៤០,០	៥	៦៤២,៤	៣៧	៩៥៥,០
ក្រីមាសទី២	១	១១,២	១៩	៥៨៥,៦	១	២១១,០	២	១៩,៨	២៣	៨២៧,៥
សរុប	៣	៤៩,៥	៤៨	៧១៩,៩	២	៣៥១,០	៧	៦៦២,១	៦០	១.៧៨២,៤



ប្រភព : ក្រុមប្រឹក្សាអភិវឌ្ឍន៍កម្ពុជា (គណៈកម្មការវិនិយោគកម្ពុជា)

តារាង ៥ : គម្រោងវិនិយោគដែលបានអនុវត្តដោយក្រុមប្រឹក្សាអភិវឌ្ឍន៍កម្ពុជាតាមបណ្តាប្រទេសបង្ក្រាប *

(ឯកតា : លានដុល្លារអាមេរិក)

ប្រទេស	២០១៤		២០១៥				២០១៦	
	ត្រីមាសទី៣	ត្រីមាសទី៤	ត្រីមាសទី១	ត្រីមាសទី២	ត្រីមាសទី៣	ត្រីមាសទី៤	ត្រីមាសទី១	ត្រីមាសទី២
កម្ពុជា	២៥៨,២	៦៦,៧	២.៧៥៤,៩	១១៧,៤	៤៥,២	២១៧,៩	៣៧៩,៤	២៧៧,៦
ចិន	២៣៩,៨	៤៦,២	៥៦,១	៧២,៣	៤៣,៨	៦៨,៤	៤៦០,៧	១៩,៩
កូរ៉េ	១១,៧	២,៤	៣,០	-	០,៥	៥,០	១៤,៤	៣,២
សហរដ្ឋអាមេរិក	-	-	០,២	-	-	២,៩	៩,០	-
ថៃ	១៦,៤	-	-	១៣,១	១,៩	៧,៤	៤,៩	១០៤,៨
វៀតណាម	២,១	១២,២	២៨,៤	-	៦០,៩	-	-	-
ម៉ាឡេស៊ី	១,១	-	-	៥,៩	១,៧	៥៥,៣	២,៥	-
សាំងហ្គាពួរ	៣,២	-	-	-	-	២៦,៨	-	-
តៃវ៉ាន់	១២,០	-	៨,៥	១០,៦	៩,១	១៨,៣	១០,៥	២,២
អូស្ត្រាលី	១,១	១៦,៧	-	-	-	-	-	-
អង់គ្លេស	១១,៣	៥,២	-	១២,៩	៩,៥	៩២,៧	១២,៨	២២,៩
កាណាដា	-	-	២,៧	-	-	-	-	-
ហុងកុង	៣៩,៥	-	១៣,៩	១៧,២	៧២,៤	៥,៧	១០,៧	១៧៤,៦
ផ្សេងៗ	៣១,៥	០,៦	៥,៥	៥,២	៣៤,៤	១២,៥	៤៩,៩	២២២,៣
សរុប	៦២៧,៩	១៤៩,៩	២.៨៧៣,៣	២៥៤,៦	២៧៩,៤	៥១២,៧	៩៥៥,០	៨២៧,៥

(សមាមាត្រនៃគម្រោងវិនិយោគដែលបានអនុវត្ត)

កម្ពុជា	៤១,១	៤៤,៥	៩៥,៩	៤៦,១	១៦,២	៤២,៥	៣៩,៧	៣៣,៥
ចិន	៣៨,២	៣០,៨	២,០	២៨,៤	១៥,៧	១៣,៣	៤៨,២	២,៤
កូរ៉េ	១,៩	១,៦	០,១	-	០,២	១,០	១,៥	០,៤
សហរដ្ឋអាមេរិក	-	-	០,០	-	-	០,៦	០,៩	-
ថៃ	២,៦	-	-	៥,២	០,៧	១,៤	០,៥	១២,៧
វៀតណាម	០,៣	៨,១	១,០	-	២១,៨	-	-	-
ម៉ាឡេស៊ី	០,២	-	-	២,៣	០,៦	១០,៨	០,៣	-
សាំងហ្គាពួរ	០,៥	-	-	-	-	៥,២	-	-
តៃវ៉ាន់	១,៩	-	០,៣	៤,២	៣,៣	៣,៦	១,១	០,៣
អូស្ត្រាលី	០,២	១១,១	-	-	-	-	-	-
អង់គ្លេស	១,៨	៣,៤	-	៥,១	៣,៤	១៨,១	១,៣	២,៨
កាណាដា	-	-	០,១	-	-	-	-	-
ហុងកុង	៦,៣	-	០,៥	៦,៨	២៥,៩	១,១	១,១	២១,១
ផ្សេងៗ	៥,០	០,៤	០,២	២,១	១២,៣	២,៤	៥,២	២៦,៩
សរុប	១០០,០	១០០,០	១០០,០	១០០,០	១០០,០	១០០,០	១០០,០	១០០,០

* អចលនទ្រព្យ

ប្រភព : ក្រុមប្រឹក្សាអភិវឌ្ឍន៍កម្ពុជា (គណៈកម្មការវិនិយោគកម្ពុជា)

តារាង ៦ : អត្រាប្តូរប្រាក់ប្រចាំថ្ងៃ ក្នុងខែសីហា ឆ្នាំ២០១៦

(រៀល/១ដុល្លារអាមេរិក)

ថ្ងៃ	អត្រាប្តូរប្រាក់ទីផ្សារ			អត្រាប្តូរប្រាក់ ផ្លូវការ	បម្រែបម្រួលប្រចាំថ្ងៃ*	
	ទិញ	លក់	មធ្យម		គម្លាត	ភាគរយ
១	៤.០៩៦	៤.១០៣	៤.១០០	៤.០៩៨	២,០	០,០
២	៤.០៩៦	៤.១០៣	៤.១០០	៤.០៩៩	០,០	០,០
៣	៤.០៩៦	៤.១០៣	៤.១០០	៤.១០០	០,០	០,០
៤	៤.០៩៨	៤.១០៧	៤.១០៣	៤.១០០	២,០	០,០
៥	៤.០៩៩	៤.១០៧	៤.១០៣	៤.១០០	១,០	០,០
៦	៤.០៩៩	៤.១០៧	៤.១០៣	៤.១០០	០,០	០,០
៧	៤.០៩៩	៤.១០៧	៤.១០៣	៤.១០០	០,០	០,០
៨	៤.០៩៨	៤.១០៦	៤.១០២	៤.១០០	-១,០	០,០
៩	៤.០៩៨	៤.១០៦	៤.១០២	៤.០៩៩	០,០	០,០
១០	៤.០៩៨	៤.១០៦	៤.១០២	៤.០៩៩	០,០	០,០
១១	៤.០៩៨	៤.១០៦	៤.១០២	៤.០៩៩	០,០	០,០
១២	៤.០៩៨	៤.១០៦	៤.១០២	៤.០៩៨	០,០	០,០
១៣	៤.០៩៤	៤.១០៤	៤.០៩៩	៤.០៩៨	-៤,០	-០,១
១៤	៤.០៩៤	៤.១០៤	៤.០៩៩	៤.០៩៨	០,០	០,០
១៥	៤.០៩៤	៤.១០៤	៤.០៩៩	៤.០៩៦	០,០	០,០
១៦	៤.០៩៤	៤.១០៤	៤.០៩៩	៤.០៩៦	០,០	០,០
១៧	៤.០៩៤	៤.១០៤	៤.០៩៩	៤.០៩៦	០,០	០,០
១៨	៤.០៩៤	៤.១០៤	៤.០៩៩	៤.០៩៥	០,០	០,០
១៩	៤.០៩៤	៤.១០៤	៤.០៩៩	៤.០៩៥	០,០	០,០
២០	៤.០៩១	៤.០៩៨	៤.០៩៥	៤.០៩៥	-៣,០	-០,១
២១	៤.០៩១	៤.០៩៨	៤.០៩៥	៤.០៩៥	០,០	០,០
២២	៤.០៩៤	៤.១០១	៤.០៩៨	៤.០៩៥	៣,០	០,១
២៣	៤.០៩៤	៤.១០២	៤.០៩៨	៤.០៩៧	០,០	០,០
២៤	៤.០៩៤	៤.១០២	៤.០៩៨	៤.០៩៧	០,០	០,០
២៥	៤.០៩៤	៤.១០២	៤.០៩៨	៤.០៩៦	០,០	០,០
២៦	៤.០៩៤	៤.១០៤	៤.០៩៩	៤.០៩៧	០,០	០,០
២៧	៤.០៩៤	៤.១០៤	៤.០៩៩	៤.០៩៧	០,០	០,០
២៨	៤.០៩៤	៤.១០៤	៤.០៩៩	៤.០៩៧	០,០	០,០
២៩	៤.០៩៦	៤.១០៦	៤.១០១	៤.០៩៦	២,០	០,០
៣០	៤.០៩៦	៤.១០៦	៤.១០១	៤.០៩៦	០,០	០,០
៣១	៤.០៩៦	៤.១០៦	៤.១០១	៤.០៩៦	០,០	០,០
មធ្យម	៤.០៩៥	៤.១០៤	៤.១០០	៤.០៩៧	០,១	០,០

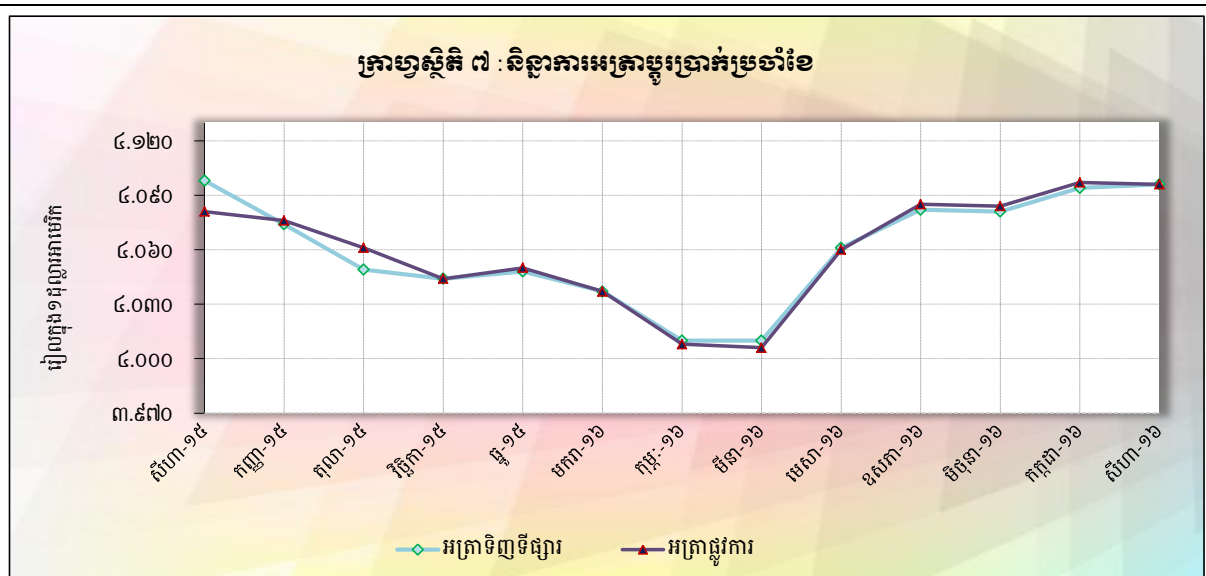
* - គម្លាតអត្រាទិញទីផ្សារប្រចាំថ្ងៃ

- បម្រែបម្រួលជាភាគរយនៃអត្រាទិញទីផ្សារប្រចាំថ្ងៃ

តារាង ៧ : អត្រាប្តូរទ្រាក់ប្រទាំខែ

(អត្រាចុងគ្រា រៀល/១ដុល្លារអាមេរិក)

	អត្រាប្តូរទ្រាក់ទីផ្សារ				អត្រាប្តូរទ្រាក់ផ្លូវការ
	ទិញ	បម្រែបម្រួល % ប្រទាំខែ	លក់	មធ្យម	
ឆ្នុ-០៩	៤.១៨១	០,៤១	៤.១៩០	៤.១៨៦	៤.១៦៩
ឆ្នុ-១០	៤.០៤៨	-០,៦៤	៤.០៥៣	៤.០៥១	៤.០៥៣
ឆ្នុ-១១	៤.០៥៧	០,៦៧	៤.០៦៦	៤.០៦២	៤.០៣៩
ឆ្នុ-១២	៣.៩៩០	-០,១៣	៣.៩៩៥	៣.៩៩៣	៣.៩៩៥
ឆ្នុ-១៣	៤.០០៣	០,២៣	៤.០១៣	៤.០០៨	៣.៩៩៥
២០១៤					
វិច្ឆិកា	៤.០៥៥	-០,៤៧	៤.០៦២	៤.០៥៩	៤.០៦៣
ធ្នូ	៤.០៦៤	០,២២	៤.០៧៣	៤.០៦៩	៤.០៧៥
២០១៥					
មករា	៤.០៥៩	-០,១២	៤.០៦៧	៤.០៦៣	៤.០៦០
កុម្ភៈ	៤.០៣២	-០,៦៧	៤.០៤០	៤.០៣៦	៤.០២៧
មីនា	៤.០១០	-០,៥៥	៤.០១៨	៤.០១៤	៤.០១០
មេសា	៤.០៦៦	១,៤០	៤.០៧៦	៤.០៧១	៤.០៥០
ឧសភា	៤.០៨៦	០,៤៩	៤.០៩៦	៤.០៩១	៤.០៦៨
មិថុនា	៤.០៩៤	០,២០	៤.១០១	៤.០៩៨	៤.០៩៨
កក្កដា	៤.១១៣	០,៤៦	៤.១២១	៤.១១៧	៤.១១៣
សីហា	៤.០៩៨	-០,៣៦	៤.១០៥	៤.១០២	៤.០៨១
កញ្ញា	៤.០៧៤	-០,៥៩	៤.០៨៣	៤.០៧៩	៤.០៧៦
តុលា	៤.០៤៩	-០,៦១	៤.០៦០	៤.០៥៥	៤.០៦១
វិច្ឆិកា	៤.០៤៤	-០,១២	៤.០៥៦	៤.០៥០	៤.០៤៤
ធ្នូ	៤.០៤៨	០,១០	៤.០៥៥	៤.០៥២	៤.០៥០
២០១៦					
មករា	៤.០៣៧	-០,២៧	៤.០៤៥	៤.០៤១	៤.០៣៧
កុម្ភៈ	៤.០១០	-០,៦៧	៤.០១៦	៤.០១៣	៤.០០៨
មីនា	៤.០១០	០,០០	៤.០១៨	៤.០១៤	៤.០០៦
មេសា	៤.០៦១	១,២៧	៤.០៧៣	៤.០៦៧	៤.០៦០
ឧសភា	៤.០៨២	០,៥២	៤.០៩១	៤.០៨៧	៤.០៨៥
មិថុនា	៤.០៨១	-០,០២	៤.០៩១	៤.០៨៦	៤.០៨៤
កក្កដា	៤.០៩៤	០,៣២	៤.១០៣	៤.០៩៩	៤.០៩៧
សីហា	៤.០៩៦	០,០៥	៤.១០៦	៤.១០១	៤.០៩៦



តារាង ៨ : តម្លៃប្រាក់ច្រើនធៀបជាមួយនឹងចំណូលស្រូវ

(អត្រាទំនៀមទម្លាប់)

	អសរដើរ (SDR)	ឥណទាន អាមេរិក	អឺរ៉ូ	យ៉េន ជប៉ុន	ធាន អង់គ្លេស	រូបិ ឥណ្ឌូនេស៊ី	រូបិ ហ្វីលីពីន	រូបិ ហ្វីលីពីន	ឥណទាន សិង្ហបុរី	ពាក់ ថៃ	ដុល្លារ ហ្វ្រង់ស្វីស
ឯកតា	១	១	១	១០០	១	១០០០	១	១០០	១	១	១០០០
ឆ្នាំ-១០	៦.២៤២	៤.០៥១	៥.៣៨៧	៤.៩៧០	៦.២៥២	៤៥០	១.៣១៤	៩.២៤៨	៣.១៤៣	១៣៤	២០៨
ឆ្នាំ-១១	៦.១៨១	៤.០៣៩	៥.២៣០	៥.២០១	៦.២២៥	៤៤៥	១.២៧៤	៩.២១០	៣.១០៨	១២៧	១៩២
ឆ្នាំ-១២	៦.១៤០	៣.៩៩៥	៥.២៨៥	៤.៦៤៥	៦.៤៥៦	៤១១	១.៣០៤	៩.៧៣៧	៣.២៦៦	១៣១	១៩១
ឆ្នាំ-១៣	៦.១៥២	៣.៩៩៥	៥.៥១៥	៣.៨០៧	៦.៥៨៩	៣២៧	១.២១៥	៨.៩៩៩	៣.១៥៣	១២២	១៩០
ឆ្នាំ-១៤	៥.៩០២	៤.០៧៥	៤.៩៥៥	៣.៤១១	៦.៣៤២	៣២៨	១.១៦៦	៩.១១៧	៣.០៨៣	១២៤	១៩១
២០១៥											
កម្ពុជា	៥.៦៩៥	៤.០២៧	៤.៥១៤	៣.៣៧៧	៦.២១១	៣១៤	១.១២០	៩.១៤៧	២.៩៦៩	១២៤	១៨៩
មីនា	៥.៥៤៨	៤.០១០	៤.៣៤៦	៣.៣៤០	៥.៩៣៩	៣០៧	១.០៨០	៨.៩៥៧	២.៩១៤	១២៣	១៨៦
មេសា	៥.៦៥៨	៤.០៥០	៤.៥០១	៣.៤០៥	៦.២៤៨	៣១៣	១.១៤១	៩.១៤០	៣.០៦៦	១២៣	១៨៨
ឧសភា	៥.៦៥៣	៤.០៦៨	៤.៤៥៧	៣.២៨៦	៦.២៣២	៣០៨	១.១១៦	៩.១២៤	៣.០១៧	១២០	១៨៧
មិថុនា	៥.៧៥០	៤.០៩៨	៤.៥៩៥	៣.៣៤៣	៦.៤៤៧	៣០៧	១.០៨៧	៩.០៩៣	៣.០៤៤	១២១	១៨៨
កក្កដា	៥.៧៣៥	៤.១១៣	៤.៥០០	៣.៣១៨	៦.៤២០	៣០៦	១.០៧៨	៩.០១៤	២.៩៩៥	១១៧	១៨៩
សីហា	៥.៧៤៦	៤.០៨១	៤.៥៧៦	៣.៣៦៤	៦.២៩០	២៩២	៩៧៤	៨.៧៤២	២.៨៩៦	១១៤	១៨២
កញ្ញា	៥.៧១៥	៤.០៧៦	៤.៥៨៦	៣.៣៩៩	៦.១៧៦	២៧៨	៩១៦	៨.៦៩៤	២.៨៥៥	១១២	១៨១
តុលា	៥.៦៥៨	៤.០៦១	៤.៤៦១	៣.៣៥៦	៦.២២៤	២៩៨	៩៤២	៨.៦៥៤	២.៨៩៩	១១៤	១៨២
វិច្ឆិកា	៥.៥៥៥	៤.០៤៤	៤.២៨១	៣.២៩២	៦.០៨១	២៩៣	៩៥១	៨.៥៩០	២.៨៦២	១១៣	១៨០
ធ្នូ	៥.៦១៧	៤.០៥០	៤.៤២៩	៣.៣៦២	៦.០០០	២៩៤	៩៤៤	៨.៦៣០	២.៨៦៣	១១២	១៨១
២០១៦											
មករា	៥.៥៨១	៤.០៣៧	៤.៤១៣	៣.៣៩៦	៥.៧៩៤	២៩១	៩៦៨	៨.៤៦២	២.៨២៧	១១៣	១៨២
កម្ពុជា	៥.៥៦៥	៤.០០៨	៤.៣៨១	៣.៥២៥	៥.៥៥៥	៣០០	៩៤៩	៨.៤៥៦	២.៨៤០	១១២	១៨០
មីនា	៥.៦៣៥	៤.០០៦	៤.៥៤០	៣.៥៦៥	៥.៧៥៧	៣០២	១.០២១	៨.៧០៨	២.៩៦៦	១១៤	១៨០
មេសា	៥.៧៣៩	៤.០៦០	៤.៦១១	៣.៧៥៦	៥.៩៣៣	៣០៨	១.០៤៦	៨.៦៧៧	៣.០២១	១១៦	១៨២
ឧសភា	៥.៧៤៣	៤.០៨៥	៤.៥៥៤	៣.៦៨៥	៥.៩៨១	៣០០	៩៩៥	៨.៧៤៩	២.៩៦២	១១៤	១៨២
មិថុនា	៥.៧០១	៤.០៨៤	៤.៥៣៩	៣.៩៧៥	៥.៤៨៩	៣១១	១.០៨១	៨.៧០៨	៣.០៣៣	១១៦	១៨៣
កក្កដា	៥.៦៩៦	៤.០៩៧	៤.៥៤១	៣.៩១០	៥.៣៩៣	៣១៣	១.០១២	៨.៧០៦	៣.០៣០	១១៨	១៨៤
សីហា	៥.៧១៧	៤.០៩៦	៤.៥៦៥	៣.៩៨០	៥.៣៦០	៣០៩	១.០១០	៨.៨២២	៣.០០៤	១១៨	១៨៤
បម្រែបម្រួលជាភាគរយប្រចាំខែ	០,៤	០,០	០,៥	១,៨	-០,៦	-១,៣	-០,២	១,៣	-០,៩	០,០	០,០

តារាង ៩ : អត្រាការប្រាក់លើប្រាក់បញ្ញើ និងប្រាក់កម្ចីរបស់ធនាគារ *

(អត្រាមធ្យមប្រចាំឆ្នាំផ្អែកតាមទំហំប្រតិបត្តិការធនាគារ)

	មិថុនា-១៥	កក្កដា-១៥	សីហា-១៥	កញ្ញា-១៥	តុលា-១៥	វិច្ឆិកា-១៥	ធ្នូ-១៥	មករា-១៦	កុម្ភៈ-១៦	មីនា-១៦	មេសា-១៦	ឧសភា-១៦	មិថុនា-១៦	កក្កដា-១៦	សីហា-១៦
អត្រាការប្រាក់លើប្រាក់បញ្ញើជារៀងរាល់ថ្ងៃ															
ប្រាក់បញ្ញើសន្សំ	១,៤៦	១,៤៦	១,៤៤	១,៤២	១,៤៥	១,៤៤	១,៤៣	១,៤២	១,៤១	១,៤១	១,៤១	១,៥៥	១,៥៥	១,៥៥	១,៥៦
ប្រាក់បញ្ញើមានកាលកំណត់ ១ខែ	២,៩៥	២,៩៤	២,៨៨	២,៨៥	២,៨៦	២,៨៧	២,៨៦	២,៨៥	២,៨១	២,៨០	២,៨០	២,៩៨	២,៩៩	៣,០០	៣,០០
ប្រាក់បញ្ញើមានកាលកំណត់ ៣ខែ	៤,៨០	៤,៨០	៤,៧១	៤,៦៩	៤,៧២	៤,៧២	៤,៧១	៤,៦៩	៤,៦២	៤,៦១	៤,៦៥	៤,៧៦	៤,៧៩	៤,៧៩	៤,៧៩
ប្រាក់បញ្ញើមានកាលកំណត់ ៦ខែ	៥,៧៥	៥,៧៥	៥,៦៥	៥,៦៣	៥,៦៦	៥,៦៦	៥,៦៥	៥,៦៣	៥,៥៥	៥,៥៣	៥,៥៨	៥,៧១	៥,៧៤	៥,៧៥	៥,៧៤
ប្រាក់បញ្ញើមានកាលកំណត់ ១២ខែ	៦,៧៦	៦,៧៧	៦,៦៥	៦,៦២	៦,៦៥	៦,៦៥	៦,៦៤	៦,៦២	៦,៥៣	៦,៥១	៦,៥៥	៦,៧៧	៦,៧៩	៦,៨១	៦,៨០
អត្រាការប្រាក់លើប្រាក់បញ្ញើជាដុំទុន															
ប្រាក់បញ្ញើសន្សំ	០,៧៧	០,៧៧	០,៧៨	០,៧៨	០,៧៨	០,៧៩	០,៧៨	០,៧៩	០,៨០	០,៨០	០,៨១	០,៨៨	០,៨៩	០,៨៦	០,៩០
ប្រាក់បញ្ញើមានកាលកំណត់ ១ខែ	១,៦៨	១,៦៨	១,៦៩	១,៧០	១,៧៣	១,៧៣	១,៧៣	១,៧៣	១,៦៨	១,៦៨	១,៧១	១,៧៨	១,៨០	១,៨១	១,៨២
ប្រាក់បញ្ញើមានកាលកំណត់ ៣ខែ	២,៣៩	២,៤០	២,៤១	២,៤២	២,៤៥	២,៤៥	២,៤៦	២,៤៦	២,៤៣	២,៤៣	២,៤៣	២,៥០	២,៤៩	២,៥១	២,៤៩
ប្រាក់បញ្ញើមានកាលកំណត់ ៦ខែ	៣,៣៥	៣,៣៦	៣,៣៨	៣,៣៩	៣,៤២	៣,៤២	៣,៤២	៣,៤៣	៣,៤៣	៣,៤១	៣,៤០	៣,៤៦	៣,៤៧	៣,៤៩	៣,៤៦
ប្រាក់បញ្ញើមានកាលកំណត់ ១២ខែ	៤,៣៧	៤,៣៨	៤,៤០	៤,៤២	៤,៤៥	៤,៤៥	៤,៤៥	៤,៤៦	៤,៤៥	៤,៤៤	៤,៤៣	៤,៥១	៤,៥២	៤,៥៤	៤,៥០
អត្រាការប្រាក់លើប្រាក់កម្ចីជារៀងរាល់ថ្ងៃ															
១ខែ	១៨,០០	១៨,០០	១៨,០០	១៨,០០	១៨,០០	១៨,០០	១៨,០០	១៨,០០	១៨,០០	១៨,០០	១៨,២៣	១៨,០០	១៨,០០	២០,០៤	២០,២៦
៣ខែ	១៨,០០	១៨,០០	១៨,០០	១៨,០០	១៨,០០	១៨,០០	១៨,០០	១៨,០០	១៨,០០	១៨,០០	១៨,២៣	១៨,០០	១៨,០០	២០,០៤	២០,២៦
៦ខែ	១៨,០០	១៨,០០	១៩,០៩	១៩,២៩	១៩,២២	១៩,៥២	១៩,៧៤	១៩,៦២	១៩,១៤	១៩,១៧	១៩,៩៥	២០,៦៤	១៨,៧៦	២០,៤១	២០,៦៦
១២ខែ	១៦,១៩	១៦,២៣	១៦,២០	១៦,២០	១៦,២៤	១៦,២៤	១៦,២៤	១៦,៣១	១៦,៣៥	១៦,៣៦	១៦,៧១	១៦,២៦	១៧,៣៤	១៧,៣៥	១៧,៣៣
អត្រាការប្រាក់លើប្រាក់កម្ចីជាដុំទុន															
១ខែ	១២,៥៨	១២,៧២	១២,៧២	១២,៦៩	១២,៨៥	១២,៨៥	១២,៨៦	១៣,១៩	១២,៦០	១១,៤៩	១២,៥៨	១១,៩៦	១១,៨៤	១២,៤១	១២,៣៨
៣ខែ	១២,២១	១២,៥២	១២,៥១	១២,៤៨	១២,៤៤	១២,៤៤	១២,៤៥	១២,៧២	១២,២៧	១១,៥៤	១២,០៨	១១,៦៣	១១,៥៤	១២,២៧	១២,២៧
៦ខែ	១២,៧១	១២,៨៥	១២,៨៤	១២,៨០	១២,៩៣	១២,៩១	១២,៩៥	១៣,៤១	១២,៩៧	១២,១៦	១៣,០៩	១២,៤៧	១២,៣៦	១២,៧០	១២,៦៧
១២ខែ	១១,៥៣	១១,៥៤	១១,៥៩	១១,៦២	១១,៦១	១១,៦៤	១១,៦០	១១,៨២	១១,៤៥	១១,១២	១១,៥៧	១១,៧១	១១,៧៤	១១,៨៥	១១,៨២

* រាប់បញ្ចូលធនាគារពាណិជ្ជ និងធនាគារជំរកទេស

** ទិន្នន័យកែតម្រូវ

តារាង ១០ : ស្ថានភាពរូបិយវត្ថុ

(ឯកតា : ប៊ីលានរៀល)

	ឆ្នាំ-១៥*	ឧសភា-១៦*	មិថុនា-១៦*	កក្កដា-១៦	សីហា-១៦
ទ្រព្យសកម្មបរទេសសុទ្ធ	២៦.៧០៧,៣	២៩.៤៣៧,៥	៣០.១៣៨,៥	៣១.៥០៣,៦	៣២.០៥៦,៤
ទ្រព្យសកម្មបរទេស	៣៩.៣៥៥,៤	៤៤.១៣៣,២	៤៤.៦៩៥,២	៤៦.៣៤៥,២	៤៦.៨៨៧,៨
ទ្រព្យអកម្មបរទេស	-១២.៦៤៨,០	-១៤.៦៩៥,៧	-១៤.៥៥៦,៧	-១៤.៨៤១,៦	-១៤.៨៣១,៣
ទ្រព្យសកម្មក្នុងស្រុកសុទ្ធ	២២.១៦០,៩	២៣.៩៤១,៥	២៤.៣៩៩,១	២៤.១០៥,១	២៤.៧៤១,៩
ឥណទានក្នុងស្រុក	៣៩.៦៤២,៣	៤៣.៥៩៦,៧	៤៤.៥៥១,៣	៤៥.១៤៤,៥	៤៦.០០០,១
ឥណទេយ្យសុទ្ធចំពោះរដ្ឋាភិបាល	-៦.៤២៨,៨	-៧.៩០៣,៥	-៧.៩៧៧,៤	-៧.៩៩៨,៥	-៧.៩៩៤,៧
ឥណទេយ្យចំពោះរដ្ឋាភិបាល	២៧០,៤	២៧០,២	២៧០,២	២៧០,២	២៧០,២
ប្រាក់បញ្ញើរដ្ឋាភិបាល	-៦.៦៩៩,២	-៨.១៧៣,៨	-៨.២៤៧,៦	-៨.២៦៨,៨	-៨.២៦៤,០
ផ្នែកមិនមែនរដ្ឋាភិបាល	៤៦.០៧១,០	៥១.៥០០,២	៥២.៥២៨,៦	៥៣.១៤៧,០	៥៣.៩៩៤,៨
ចំពោះសហគ្រាសរដ្ឋ	០,០	០,០	០,០	០,០	០,០
ចំពោះផ្នែកឯកជន	៤៦.០៧១,០	៥១.៥០០,២	៥២.៥២៨,៦	៥៣.១៤៧,០	៥៣.៩៩៤,៨
ក្នុងនោះជារូបិយប័ណ្ណបរទេស	៤៥.៤២៣,៧	៥០.៨៤៤,២	៥១.៨៣៩,៨	៥២.៤៦៩,១	៥៣.៣១៧,៤
ខ្ទង់ផ្សេងៗសុទ្ធ	-១៧.៤៨១,៤	-១៩.៦១៥,២	-២០.១៥២,២	-២១.០៤៣,៤	-២១.២៥៥,២
ប្រាក់បញ្ញើរឹតត្បិត	-១.០២០,៩	-១.១០៩,៣	-១.១៧៩,៤	-១.២០៩,៥	-១.២៤៧,២
ដើមទុន និងទុនបម្រុង	-១៥.៣៧៧,៥	-១៦.៩៤១,៧	-១៧.៤៦៦,៧	-១៧.៩៩៣,២	-១៨.០៨៦,៤
ផ្សេងៗ	-១.០៨៣,០	-១.៥៦៤,២	-១.៥០៦,២	-១.៨៤០,៦	-១.៩០១,៥
រូបិយវត្ថុទូទៅ (M2)	៤៨.៨៦៨,២	៥៣.៤១៩,០	៥៤.៥៣៧,៦	៥៥.៦០៨,៧	៥៦.៧៩៨,៣
រូបិយវត្ថុ (M1)	៦.៧៨៦,៥	៦.៧៩៩,៤	៦.៨៧២,០	៦.៩២៩,៤	៧.១៨២,៨
រូបិយវត្ថុក្រៅធនាគារ	៥.៩៤១,៨	៦.០៩៨,២	៦.១៣៨,៨	៦.២២៦,៦	៦.៤១៩,៩
ប្រាក់បញ្ញើចរន្ត	៨៤៤,៦	៧០១,២	៧៣៣,១	៧០២,៨	៧៦២,៩
រូបិយវត្ថុផ្សេងៗ	៤២.០៨១,៧	៤៦.៦១៩,៥	៤៧.៦៦៥,៦	៤៨.៦៧៩,២	៤៩.៦១៥,៥
ប្រាក់បញ្ញើមានកាលកំណត់និងសន្សំ	១.៥៤៩,៩	១.៦៥៩,២	១.៨១០,៩	១.៩២៨,២	១.៩៣២,៦
ប្រាក់បញ្ញើជារូបិយប័ណ្ណ	៤០.៥៣១,៨	៤៤.៩៦០,៤	៤៥.៨៥៤,៧	៤៦.៧៥១,០	៤៧.៦៨២,៩

* ទិន្នន័យកែតម្រូវ

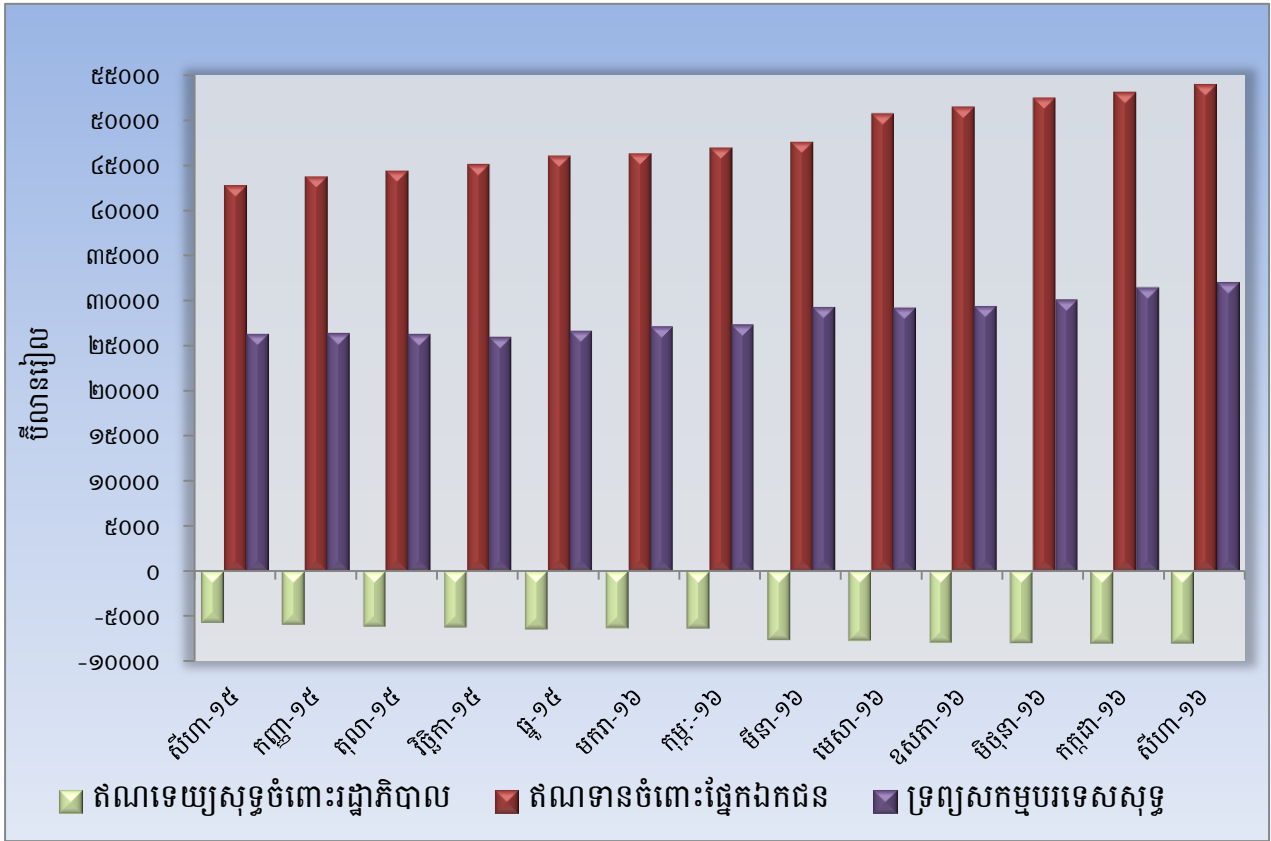
តារាង ១១ : ស្ថានភាពរូបិយវត្ថុ

(បម្រែបម្រួលប្រចាំខែ)

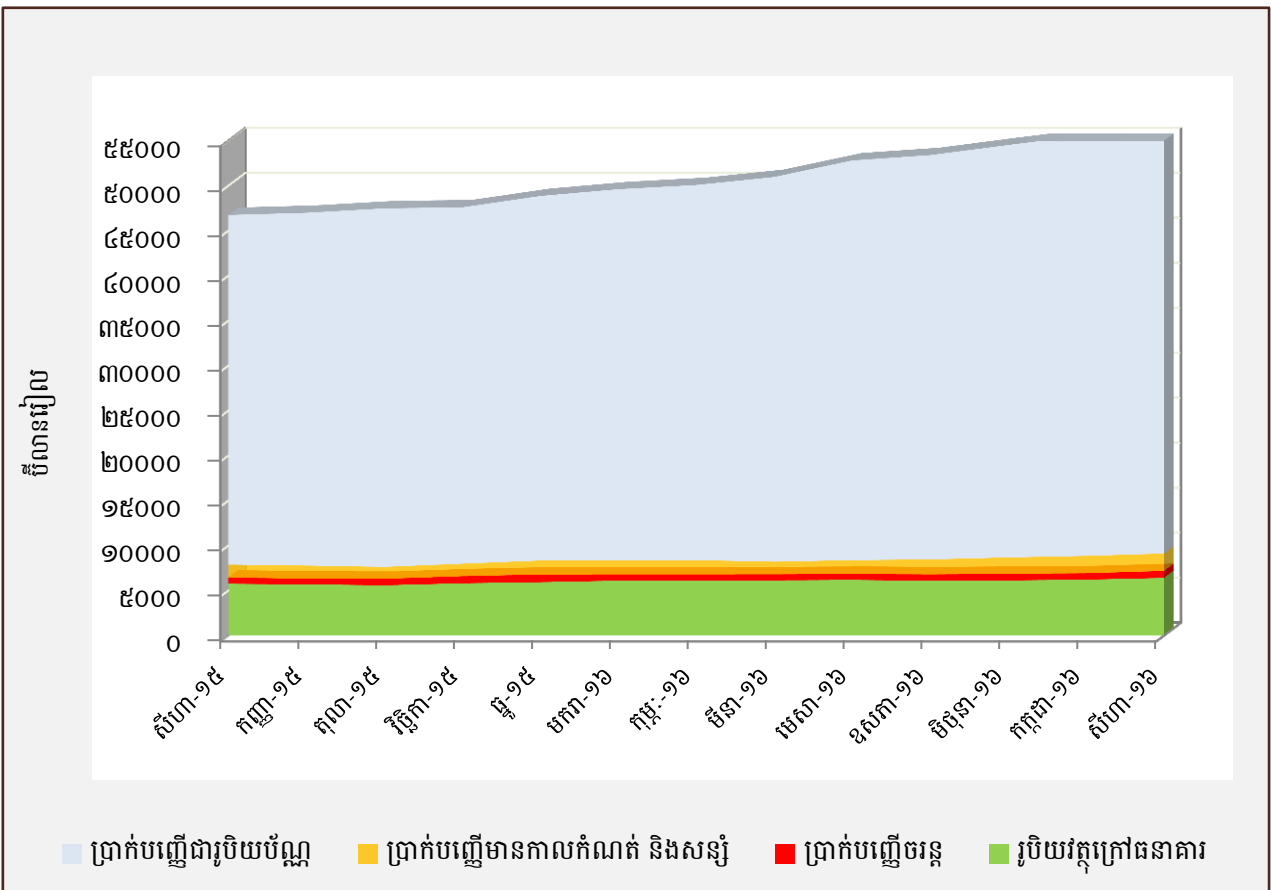
	បម្រែបម្រួលជាដើមនៃរៀល			បម្រែបម្រួលជាភាគរយ		
	មិថុនា-១៦*	កក្កដា-១៦	សីហា-១៦	មិថុនា-១៦*	កក្កដា-១៦	សីហា-១៦
ទ្រព្យសកម្មបរទេសសុទ្ធ	៧០១,០	១.៣៦៥,១	៥៥២,៩	២,៤	៤,៥	១,៨
ទ្រព្យសកម្មបរទេស	៥៦២,០	១.៦៥០,០	៥៤២,៦	១,៣	៣,៧	១,២
ទ្រព្យអកម្មបរទេស	១៣៩,០	-២៨៥,០	១០,៣	០,៩	-២,០	០,១
ទ្រព្យសកម្មក្នុងស្រុកសុទ្ធ	៤១៧,៦	-២៩៤,០	៦៣៦,៨	១,៧	-១,២	២,៦
ឥណទានក្នុងស្រុក	៩៥៤,៦	៥៩៧,២	៨៥១,៦	២,២	១,៣	១,៩
ឥណទេយ្យសុទ្ធចំពោះរដ្ឋាភិបាល	-៧៣,៨	-២១,២	៣,៨	-០,៩	-០,៣	០,០
ឥណទេយ្យចំពោះរដ្ឋាភិបាល	០,០	០,០	០,០	០,០	០,០	០,០
ប្រាក់បញ្ញើរដ្ឋាភិបាល	-៧៣,៨	-២១,២	៣,៨	-០,៩	-០,៣	០,០
ផ្នែកមិនមែនរដ្ឋាភិបាល	១.០២៨,៤	៦១៨,៤	៨៤៧,៧	២,០	១,២	១,៦
ចំពោះសហគ្រាសរដ្ឋ	០,០	០,០	០,០	០,០	០,០	០,០
ចំពោះផ្នែកឯកជន	១.០២៨,៤	៦១៨,៤	៨៤៧,៧	២,០	១,២	១,៦
ក្នុងនោះជាប្រិយប័ណ្ណបរទេស	៩៩៥,៧	៦២៩,២	៨៤៨,៣	២,០	១,២	១,៦
ខ្ទង់ផ្សេងៗសុទ្ធ	-៥៣៧,០	-៨៩១,២	-២១៤,៨	-២,៧	-៤,៤	-១,០
ប្រាក់បញ្ញើវិកត្យុត	-៧០,១	-៣០,២	-៣៧,៧	-៦,៣	-២,៦	-៣,១
ដើមទុន និងទុនបម្រុង	-៥២៥,០	-៥២៦,៦	-៩៣,២	-៣,១	-៣,០	-០,៥
ផ្សេងៗ	៥៨,០	-៣៣៤,៥	-៨៣,៩	៣,៧	-២២,២	-៤,៦
រូបិយវត្ថុទូទៅ (M2)	១.១១៨,៦	១.០៧១,១	១.១៨៩,៧	២,១	២,០	២,១
រូបិយវត្ថុ (M1)	៧២,៦	៥៧,៥	២៥៣,៤	១,១	០,៨	៣,៧
រូបិយវត្ថុក្រៅធនាគារ	៤០,៧	៨៧,៨	១៩៣,៣	០,៧	១,៤	៣,១
ប្រាក់បញ្ញើចរន្ត	៣១,៩	-៣០,៣	៦០,១	៤,៥	-៤,១	៨,៥
រូបិយវត្ថុផ្សេងៗ	១.០៤៦,១	១.០១៣,៦	៩៣៦,៣	២,២	២,១	១,៩
ប្រាក់បញ្ញើមានកាលកំណត់និងសន្សំ	១៥១,៧	១១៧,៣	៤,៤	៩,១	៦,៥	០,២
ប្រាក់បញ្ញើជាប្រិយប័ណ្ណ	៨៩៤,៤	៨៩៦,៣	៩៣១,៩	២,០	២,០	២,០

* ទិន្នន័យកែតម្រូវ

ក្រាហ្វូស្តិក ៨ : ស្ថានភាពរូបិយវត្ថុ



ក្រាហ្វូស្តិក ៩ : សមាសភាគនៃការផ្គត់ផ្គង់រូបិយវត្ថុ



តារាង ១២ : តារាងតុល្យការនៃបណ្ណាធនាគារទទួលប្រាក់បញ្ញើ

(ឯកតា : ប៊ីលានរៀល)

	ឆ្នាំ-១៥*	ឧសភា-១៦*	មិថុនា-១៦*	កក្កដា-១៦	សីហា-១៦
ទ្រព្យសកម្ម					
ទ្រព្យសកម្មបរទេស	៩.៤៨០,៨	១០.៤២៣,៨	១០.៣៧៦,៧	១០.៧២០,៣	១០.៥៦២,០
សាច់ប្រាក់ និងប្រាក់បញ្ញើនៅធនាគារជាតិ	១៦.០៧៣,០	១៧.៧២៤,១	១៧.៧៨៧,៥	១៨.៧០៤,០	១៩.០១៧,៤
ការឲ្យខ្ចី និងបុរេប្រទានទៅនិវាសន	៤៦.០៧១,២	៥១.៥០០,២	៥២.៥២៨,៦	៥៣.១៤៧,០	៥៣.៩៩៤,៨
រដ្ឋាភិបាល	០,២	០,០	០,០	០,០	០,០
សហគ្រាសរដ្ឋមិនមែនស្ថាប័នហិរញ្ញវត្ថុ	០,០	០,០	០,០	០,០	០,០
ឯកជន	៤៦.០៧១,០	៥១.៥០០,២	៥២.៥២៨,៦	៥៣.១៤៧,០	៥៣.៩៩៤,៨
អចលនទ្រព្យ និងទ្រព្យសកម្មក្នុងស្រុកផ្សេងៗ	៩.០៦១,៧	១០.២៣៩,០	១០.០៣០,៧	១០.២៦១,០	១០.១៤៧,១
ទ្រព្យអកម្ម					
ទ្រព្យអកម្មបរទេស	១២.២៦៣,៣	១៤.៣០២,៣	១៤.១៦៦,១	១៤.៤៥១,៤	១៤.៤៣៩,៧
ប្រាក់បញ្ញើរបស់និវាសន	៤២.៦៣០,២	៤៧.២២៩,១	៤៨.១៩៤,៨	៤៩.២៦៣,១	៥០.២៥៥,៨
ប្រាក់បញ្ញើចរន្ត	៥៤៨,៥	៦០៩,៦	៥២៩,២	៥៨៣,៩	៦៤០,៣
ប្រាក់បញ្ញើមានកាលកំណត់ និងសន្សំ	១.៥៤៩,៩	១.៦៥៩,២	១.៨១០,៩	១.៩២៨,២	១.៩៣២,៦
ប្រាក់បញ្ញើជាវិបិយប័ណ្ណ	៤០.៥៣១,៨	៤៤.៩៦០,៤	៤៥.៨៥៤,៧	៤៦.៧៥១,០	៤៧.៦៨២,៩
ទ្រព្យអកម្មក្នុងស្រុកផ្សេងៗ	១២.១២២,១	១៣.៧៧៩,៥	១៣.៦០៩,៩	១៣.៩៩៦,០	១៣.៨៩៨,២
ដើមទុន និងទុនបម្រុង	១៣.៩៤៦,៤	១៤.៨៨៨,៧	១៥.១២២,៣	១៥.៤៩២,២	១៥.៦២៩,២
សរុបទ្រព្យសកម្ម/ទ្រព្យអកម្ម	៨០.៩៦២,០	៩០.១៩៩,៧	៩១.០៩៣,១	៩៣.២០២,៧	៩៤.២២២,៩

* ទិន្នន័យកែតម្រូវ

តារាង ១២ : តារាងតុល្យការនៃបណ្តាញសាគរទទួលប្រាក់បញ្ញើ (ក)

	ឆ្នាំ-១៥*	ឧសភា-១៦*	មិថុនា-១៦*	កក្កដា-១៦	សីហា-១៦
(បម្រែបម្រួលប្រចាំខែជាដើមនៃរៀន)					
ទ្រព្យសកម្ម					
ទ្រព្យសកម្មបរទេស	១០,៩	-១៤,៤	-៤៧,២	៣៤៣,៦	-១៥៨,៣
សាច់ប្រាក់ និងប្រាក់បញ្ញើនៅធនាគារជាតិ	៨៥៧,១	៧១៦,២	៦៣,៤	៩១៦,៦	៣១៣,៤
ការឱ្យខ្ចី និងបុរេប្រទានទៅនិវាសន	៩៣៣,៨	៧៤៧,៣	១.០២៨,៤	៦១៨,៤	៨៤៧,៧
រដ្ឋាភិបាល	០,០	០,០	០,០	០,០	០,០
សហគ្រាសរដ្ឋមិនមែនស្ថាប័នហិរញ្ញវត្ថុ	០,០	០,០	០,០	០,០	០,០
ឯកជន	៩៣៣,៨	៧៤៧,៣	១.០២៨,៤	៦១៨,៤	៨៤៧,៧
អចលនទ្រព្យ និងទ្រព្យសកម្មក្នុងស្រុកផ្សេងៗ	១១៤,២	២៨២,១	-២០៨,៣	២៣០,៣	-១១៣,៩
ទ្រព្យអកម្ម					
ទ្រព្យអកម្មបរទេស	៣៦៦,៩	៥,៩	-១៣៦,២	២៨៥,៣	-១១,៧
ប្រាក់បញ្ញើរបស់និវាសន	១.១២៨,៧	៧២៣,៦	៩៦៥,៧	១.០៦៨,៣	៩៩២,៧
ប្រាក់បញ្ញើចរន្ត	៥៩,២	៦៨,៤	-៨០,៤	៥៤,៧	៥៦,៤
ប្រាក់បញ្ញើមានកាលកំណត់ និងសន្សំ	១៦២,៨	១៣៤,៨	១៥១,៧	១១៧,៣	៤,៤
ប្រាក់បញ្ញើជាវិយប័ណ្ណ	៩០៦,៧	៥២០,៤	៨៩៤,៤	៨៩៦,៣	៩៣១,៩
ទ្រព្យអកម្មក្នុងស្រុកផ្សេងៗ	៤៧២,៩	៥៨៦,៨	-១៦៩,៧	៣៨៦,១	-៩៧,៨
ដើមទុន និងទុនបម្រុង	-១៥,៣	២១៣,៩	២៣៣,៦	៣៦៩,៩	១៣៧,០
សរុបទ្រព្យសកម្ម/ទ្រព្យអកម្ម	១.៩៥៣,២	១.៥៣០,២	៨៩៣,៤	២.១០៩,៦	១.០២០,២
(បម្រែបម្រួលប្រចាំខែជាតារាង)					
ទ្រព្យសកម្ម					
ទ្រព្យសកម្មបរទេស	០,១	-០,១	-០,៥	៣,៣	-១,៥
សាច់ប្រាក់ និងប្រាក់បញ្ញើនៅធនាគារជាតិ	៥,៦	៤,២	០,៤	៥,២	១,៧
ការឱ្យខ្ចី និងបុរេប្រទានទៅនិវាសន	២,១	១,៥	២,០	១,២	១,៦
រដ្ឋាភិបាល	០,០	០,០	០,០	០,០	០,០
សហគ្រាសរដ្ឋមិនមែនស្ថាប័នហិរញ្ញវត្ថុ	០,០	០,០	០,០	០,០	០,០
ឯកជន	២,១	១,៥	២,០	១,២	១,៦
អចលនទ្រព្យ និងទ្រព្យសកម្មក្នុងស្រុកផ្សេងៗ	១,៣	២,៨	-២,០	២,៣	-១,១
ទ្រព្យអកម្ម					
ទ្រព្យអកម្មបរទេស	៣,១	០,០	-១,០	២,០	-០,១
ប្រាក់បញ្ញើរបស់និវាសន	២,៧	១,៦	២,០	២,២	២,០
ប្រាក់បញ្ញើចរន្ត	១២,១	១២,៦	-១៣,២	១០,៣	៩,៧
ប្រាក់បញ្ញើមានកាលកំណត់ និងសន្សំ	១១,៧	៨,៨	៩,១	៦,៥	០,២
ប្រាក់បញ្ញើជាវិយប័ណ្ណ	២,៣	១,២	២,០	២,០	២,០
ទ្រព្យអកម្មក្នុងស្រុកផ្សេងៗ	៤,១	៤,៤	-១,២	២,៨	-០,៧
ដើមទុន និងទុនបម្រុង	-០,១	១,៥	១,៦	២,៤	០,៩
សរុបទ្រព្យសកម្ម/ទ្រព្យអកម្ម	២,៥	១,៧	១,០	២,៣	១,១

* ទិន្នន័យកែតម្រូវ

តារាង ១៣ : តារាងគណនីវិភាគធនាគារជាតិកម្ពុជា

(គិតជាប៊ីលានរៀល)

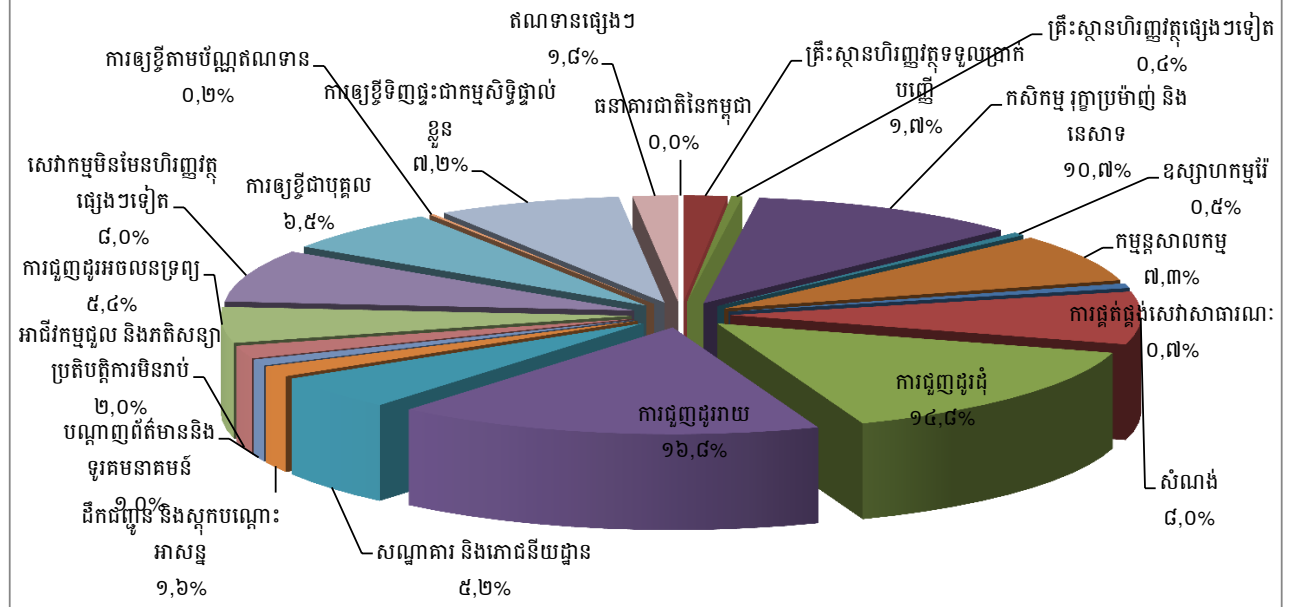
	ធ្នូ-១៥*	ឧសភា-១៦*	មិថុនា-១៦*	កក្កដា-១៦	សីហា-១៦
រូបិយវត្ថុបម្រុង	២២.៥០១	២៤.៤៣៤	២៤.៦៩៣	២៥.៨៨៩	២៦.៥៦០
រូបិយវត្ថុក្រៅធនាគារ	៥.៩៤២	៦.០៩៨	៦.១៣៩	៦.២២៧	៦.៤២០
បេឡាធនាគារពាណិជ្ជ	៣៦២	៥៦០	៤៨០	៤៩១	៤៨១
ប្រាក់បញ្ញើធនាគារ	១៥.៩០១	១៧.៦៨៤	១៧.៨៧០	១៩.០៥៣	១៩.៥៣៧
ប្រាក់បម្រុងកាតព្វកិច្ច	៧.២៩៣	៨.១២៣	៨.១៥៩	៨.៣៤៩	៨.៤៤៣
ប្រាក់បញ្ញើផ្សេងៗ	៨.៦០៧	៩.៥៦២	៩.៧១១	១០.៧០៤	១១.០៩៤
ផ្សេងៗ	២៩៦	៩២	២០៤	១១៩	១២៣
ទ្រព្យសកម្មបរទេសសុទ្ធ	២៩.៤៩០	៣៣.៣១៦	៣៣.៩២៨	៣៥.២៣៥	៣៥.៩៣៤
ទ្រព្យសកម្មបរទេស	២៩.៨៧៥	៣៣.៧០៩	៣៤.៣១៨	៣៥.៦២៥	៣៦.៣២៦
ទ្រព្យអកម្មបរទេស	៣៨៥	៣៩៣	៣៩១	៣៩០	៣៩២
ទ្រព្យសកម្មក្នុងស្រុកសុទ្ធ	-៦.៩៨៩	-៨.៨៨២	-៩.២៣៥	-៩.៣៤៥	-៩.៣៧៤
ឥណទេយ្យសុទ្ធចំពោះរាជរដ្ឋាភិបាល	-៥.៨០២	-៧.២៤៣	-៧.៣០០	-៧.២៩៦	-៧.៣៥៤
ឥណទេយ្យចំពោះរាជរដ្ឋាភិបាល	២៧០	២៧០	២៧០	២៧០	២៧០
ប្រាក់បញ្ញើរាជរដ្ឋាភិបាល	៦.០៧៣	៧.៥១៣	៧.៥៧០	៧.៥៦៦	៧.៦២៥
ឥណទានសុទ្ធចំពោះធនាគារពាណិជ្ជ	-៩៦២	-១.០៣៥	-១.០៧០	-១.១១៩	-១.១២៣
ខ្ទង់ផ្សេងៗសុទ្ធ	-២២៥	-៦០៤	-៨៦៦	-៩៣០	-៨៩៧
(បម្រែបម្រួលជាតារាង)					
រូបិយវត្ថុបម្រុង	៤,០	១,០	១,១	៤,៨	២,៦
រូបិយវត្ថុក្រៅធនាគារ	២,១	-១,៥	០,៧	១,៤	៣,១
បេឡាធនាគារពាណិជ្ជ	-២៥,៦	-២,៤	-១៤,២	២,១	-២,០
ប្រាក់បញ្ញើធនាគារ	៥,៧	២,២	១,០	៦,៦	២,៥
ប្រាក់បម្រុងកាតព្វកិច្ច	២,១	១,៧	០,៤	២,៣	១,១
ប្រាក់បញ្ញើផ្សេងៗ	៩,០	២,៧	១,៦	១០,២	៣,៦
ផ្សេងៗ	២,៣	-២៦,៦	១២២,៥	-៤១,៧	៣,១
ទ្រព្យសកម្មបរទេសសុទ្ធ	៣,៨	០,៦	១,៨	៣,៩	២,០
ទ្រព្យសកម្មបរទេស	៣,៧	០,៦	១,៨	៣,៨	២,០
ទ្រព្យអកម្មបរទេស	១,១	០,១	-០,៧	-០,១	០,៤
ទ្រព្យសកម្មក្នុងស្រុកសុទ្ធ	-៣,១	-០,៦	៤,០	១,២	០,៣
ឥណទេយ្យសុទ្ធចំពោះរាជរដ្ឋាភិបាល	-៣,៦	៣,២	០,៨	-០,១	០,៨
ឥណទេយ្យចំពោះរាជរដ្ឋាភិបាល	០,០	០,០	០,០	០,០	០,០
ប្រាក់បញ្ញើរាជរដ្ឋាភិបាល	៣,៤	៣,១	០,៨	-០,១	០,៨
ឥណទានសុទ្ធចំពោះធនាគារពាណិជ្ជ	-០,៨	២,០	៣,៣	៤,៦	០,៣
ខ្ទង់ផ្សេងៗសុទ្ធ	០,០	-៣៣,១	៤៣,៣	៧,៥	-៣,៦

តារាង ១៤ : ឥណទានផ្តល់ដោយធនាគារទទួលបានប្រាក់បញ្ញើតាមប្រភេទជំនួញ

(ឯកតា : ប៊ីលានរៀល)

	ឆ្នាំ១៩	ឧសភា-១៦	មិថុនា-១៦	កក្កដា-១៦	សីហា-១៦
១. គ្រឹះស្ថានហិរញ្ញវត្ថុ	១.១៦៨,៩	១.៣៣៥,២	១.៣០១,០	១.២៦១,៦	១.២០៥,៣
១.១ ធនាគារជាតិនៃកម្ពុជា	០,០	០,០	០,០	០,០	០,០
១.២ គ្រឹះស្ថានហិរញ្ញវត្ថុទទួលបានប្រាក់បញ្ញើ	៨៣៣,៩	៩៣៦,៦	៩៥៩,៥	៩៧៨,៧	៩៥៦,៤
១.៣ គ្រឹះស្ថានហិរញ្ញវត្ថុផ្សេងៗទៀត	៣៣៥,០	៣៩៨,៦	៣៤១,៦	២៨២,៩	២៤៩,០
២. គ្រឹះស្ថានមិនបម្រើសេវាហិរញ្ញវត្ថុ	៣៩.៨០៦,៦	៤៤.៩៨៥,៤	៤៤.៧០៦,០	៤៥.៥០៣,០	៤៥.៦៩៣,២
២.១ កសិកម្ម រុក្ខាប្រមាញ់ និងនេសាទ	៤.៩៧៣,៣	៥.៨៧៣,១	៥.៨៧៨,៨	៦.០០០,៩	៥.៩៦៩,១
២.២ ឧស្សាហកម្មរ៉ែ	២៥៥,៤	២៧៥,២	២៧៤,៨	២៧៦,៤	២៧៩,២
២.៣ កម្មន្តសាលកម្ម	៣.៧០៤,៦	៣.៩៧៨,៣	៤.០៥៦,៥	៤.០៦០,៧	៤.០៦៥,៥
២.៤ ការផ្គត់ផ្គង់សេវាសាធារណៈ	៣៥៣,៦	៤៣៩,២	៤៣២,០	៤៤០,០	៤០៨,៥
២.៥ សំណង់	៣.៤៩២,៨	៤.២១៤,២	៤.៣៣៨,៩	៤.៤៦៦,១	៤.៤៤០,២
២.៦ ការជួញដូរដុំ	៨.២៩៦,៦	៨.៥១៨,១	៨.០៣៧,២	៨.១០៨,៤	៨.២៤៤,៩
២.៧ ការជួញដូររាយ	៧.៥១១,១	៨.៩៧៧,៨	៩.០៥៣,៥	៩.៣២៨,៥	៩.៣៥០,៦
២.៨ សណ្ឋាគារ និងភោជនីយដ្ឋាន	២.៨២៨,០	៣.០០៥,១	២.៨៧៩,៨	២.៩០៦,៥	២.៩១៦,១
២.៩ ដឹកជញ្ជូន និងស្តុកបណ្តោះអាសន្ន	៦៣៦,៩	៨២៣,១	៨៦៣,៨	៨៩១,២	៩១៤,៧
២.១០ បណ្តាញព័ត៌មាននិងទូរគមនាគមន៍	៤៦៩,២	៥៤៣,៩	៥៥១,៦	៥១៣,៩	៥៤៤,២
២.១១ អាជីវកម្មជួល និងភតិសន្យាប្រតិបត្តិការមិនរាប់បញ្ចូលភតិសន្យា និងការជួលអចលនទ្រព្យ	៨៤៨,៨	៩៧២,៧	១.០៣៧,៦	១.០៤៧,៧	១.០៩៨,៣
២.១២ ការជួញដូរអចលនទ្រព្យ	២.៣៤៧,៥	២.៨៩៨,១	២.៨៣១,៨	៣.០០៥,៣	៣.០២២,២
២.១៣ សេវាកម្មមិនមែនហិរញ្ញវត្ថុផ្សេងៗទៀត	៤.០៨៨,៧	៤.៤៦៦,៧	៤.៤៦៩,៩	៤.៤៥៧,៤	៤.៤៣៩,៩
៣. កម្រិតការផ្តល់ខ្លួន	៦.១០៩,៦	៧.២០៧,៣	៧.៤៦២,៥	៧.៧០០,៩	៧.៧២៥,៤
៣.១ ការឱ្យខ្ចីជាបុគ្គល	២.៥៥៧,៧	៣.៣៣៦,៣	៣.៥២៥,៣	៣.៦៤៦,៣	៣.៥៩៤,២
៣.២ ការឱ្យខ្ចីតាមប័ណ្ណឥណទាន	៨២,៥	៨៤,៨	៩០,២	៩៧,៧	១០០,១
៣.៣ ការឱ្យខ្ចីទិញផ្ទះជាកម្មសិទ្ធិផ្ទាល់ខ្លួន	៣.៤៦៩,៣	៣.៧៨៦,១	៣.៨៤៧,០	៣.៩៥៧,០	៤.០៣១,១
៤. ឥណទានផ្សេងៗ	៨៦១,១	៩៦៦,៧	៨៨២,០	៨៨៣,៤	៩៩០,៥
សរុបឥណទានដុល	៤៧.៩៤៦,២	៥៤.៤៩៤,៦	៥៤.៣៥១,៥	៥៥.៣៤៨,៩	៥៥.៦១៤,៤

ក្រាហ្វិកស្ថិតិ ១០ : ឥណទានផ្តល់ដោយធនាគារទទួលបានប្រាក់បញ្ញើតាមប្រភេទជំនួញ ក្នុងខែសីហា ឆ្នាំ២០១៦
(គិតជាភាគរយនៃឥណទានសរុប)



* ទិន្នន័យកែតម្រូវ

តារាង ១៥ : បម្រែបម្រួលប្រចាំខែនៃឥណទានផ្តល់ដោយធនាគារទទួលបានប្រាក់បញ្ញើតាមប្រភេទជំនួញ

	ធ្នូ-១៥	ឧសភា-១៦	មិថុនា-១៦	កក្កដា-១៦	សីហា-១៦
(បម្រែបម្រួលប្រចាំខែជាដើមនៃឥណទាន)					
១. គ្រឹះស្ថានហិរញ្ញវត្ថុ	២០០,៣	-៤៣,០	-៣៤,២	-៣៩,៤	-៥៦,៣
១.១ ធនាគារជាតិនៃកម្ពុជា	០,០	០,០	០,០	០,០	០,០
១.២ គ្រឹះស្ថានហិរញ្ញវត្ថុទទួលប្រាក់បញ្ញើ	២១១,១	៦,០	២២,៨	១៩,២	-២២,៣
១.៣ គ្រឹះស្ថានហិរញ្ញវត្ថុផ្សេងៗទៀត	-១០,៨	-៤៩,០	-៥៧,០	-៥៨,៦	-៣៤,០
២. គ្រឹះស្ថានមិនមែនសហគ្រាសហិរញ្ញវត្ថុ	២៧៧,១	៣៧២,៧	-២៧៩,៤	៧៩៧,០	១៩០,២
២.១ កសិកម្ម រុក្ខាប្រមាញ់ និងនេសាទ	-២៩,៥	-៣០,១	៥,៧	១២២,១	-៣១,៨
២.២ ឧស្សាហកម្មរ៉ែ	៦,៦	២,២	-០,៤	១,៦	២,៨
២.៣ កម្មវិធីសាស្ត្រ	-៣៤,៥	-១១៥,៩	៧៨,២	៤,៣	៤,៧
២.៤ ការផ្គត់ផ្គង់សេវាសាធារណៈ	០,៥	៣០,៧	-៧,២	៨,០	-៣១,៥
២.៥ សំណង់	-២៥,២	២០,១	១២៤,៧	១២៧,២	-២៦,០
២.៦ ការជួញដូររ៉ែ	២៦,៧	-១១,១	-៤៨០,៩	៧១,២	១៣៦,៥
២.៧ ការជួញដូររាយ	៩០,៩	១០១,១	៧៥,៧	២៧៥,០	២២,០
២.៨ សណ្ឋាគារ និងភោជនីយដ្ឋាន	៥៧,០	៨០,៣	-១២៥,៣	២៦,៧	៩,៦
២.៩ ដឹកជញ្ជូន និងស្តុកបណ្តោះអាសន្ន	២៤,៥	-១៩,០	៤០,៧	២៧,៤	២៣,៦
២.១០ បណ្តាញព័ត៌មាននិងទូរគមនាគមន៍	៨២,៧	៤៩,៦	៧,៧	-៣៧,៧	៣០,៣
២.១១ អាជីវកម្មជួល និងភតិសន្យាប្រតិបត្តិការ	៧,២	៧១,០	៦៤,៩	១០,១	៥០,៦
មិនរាប់បញ្ចូលភតិសន្យា និងការជួលអចលនទ្រព្យ					
២.១២ ការជួញដូរអចលនទ្រព្យ	-១៣,៧	១៦២,០	-៦៦,៣	១៧៣,៥	១៦,៩
២.១៣ សេវាកម្មមិនមែនហិរញ្ញវត្ថុផ្សេងៗទៀត	៧៩,៩	៣១,៧	៣,២	-១២,៥	-១៧,៥
៣. កម្រិតការងាររដ្ឋ	២១៣,៥	១២២,២	២៥៥,២	២៣៨,៥	២៤,៥
៣.១ ការឱ្យខ្ចីបុគ្គល	៩៩,៩	១៧,៦	១៨៩,០	១២០,៩	-៥២,១
៣.២ ការឱ្យខ្ចីតាមប័ណ្ណឥណទាន	២,១	៣,៤	៥,៣	៧,៥	២,៤
៣.៣ ការឱ្យខ្ចីទិញផ្ទះជាកម្មសិទ្ធិផ្ទាល់ខ្លួន	១១១,៦	១០១,១	៦០,៩	១១០,០	៧៤,២
៤. ឥណទានផ្សេងៗ	-៥១,១	-៣០,១	-៨៤,៧	១,៤	១០៧,១
សរុបឥណទានផ្តល់	៦៣៩,៩	៤២១,៨	-១៤៣,០	៩៩៧,៤	២៦៥,៥
(បម្រែបម្រួលប្រចាំខែជាគតិយ)					
១. គ្រឹះស្ថានហិរញ្ញវត្ថុ	២០,៧	-៣,១	-២,៦	-៣,០	-៤,៥
១.១ ធនាគារជាតិនៃកម្ពុជា	០,០	០,០	០,០	០,០	០,០
១.២ គ្រឹះស្ថានហិរញ្ញវត្ថុទទួលប្រាក់បញ្ញើ	៣៣,៩	០,៦	២,៤	២,០	-២,៣
១.៣ គ្រឹះស្ថានហិរញ្ញវត្ថុផ្សេងៗទៀត	-៣,១	-១០,៩	-១៤,៣	-១៧,២	-១២,០
២. គ្រឹះស្ថានមិនមែនសហគ្រាសហិរញ្ញវត្ថុ	០,៧	០,៨	-០,៦	១,៨	០,៤
២.១ កសិកម្ម រុក្ខាប្រមាញ់ និងនេសាទ	-០,៦	-០,៥	០,១	២,១	-០,៥
២.២ ឧស្សាហកម្មរ៉ែ	២,៧	០,៨	-០,១	០,៦	១,០
២.៣ កម្មវិធីសាស្ត្រ	-០,៩	-២,៨	២,០	០,១	០,១
២.៤ ការផ្គត់ផ្គង់សេវាសាធារណៈ	០,១	៧,៥	-១,៦	១,៩	-៧,២
២.៥ សំណង់	-០,៧	០,៥	៣,០	២,៩	-០,៦
២.៦ ការជួញដូររ៉ែ	០,៣	-០,១	-៥,៦	០,៩	១,៧
២.៧ ការជួញដូររាយ	១,២	១,១	០,៨	៣,០	០,២
២.៨ សណ្ឋាគារ និងភោជនីយដ្ឋាន	២,១	២,៧	-៤,២	០,៩	០,៣
២.៩ ដឹកជញ្ជូន និងស្តុកបណ្តោះអាសន្ន	៤,០	-២,៣	៤,៩	៣,២	២,៦
២.១០ បណ្តាញព័ត៌មាននិងទូរគមនាគមន៍	២១,៤	១០,០	១,៤	-៦,៨	៥,៩
២.១១ អាជីវកម្មជួល និងភតិសន្យាប្រតិបត្តិការ	០,៩	៧,៩	៦,៧	១,០	៤,៨
មិនរាប់បញ្ចូលភតិសន្យា និងការជួលអចលនទ្រព្យ					
២.១២ ការជួញដូរអចលនទ្រព្យ	-០,៦	៥,៩	-២,៣	៦,១	០,៦
២.១៣ សេវាកម្មមិនមែនហិរញ្ញវត្ថុផ្សេងៗទៀត	២,០	០,៧	០,១	-០,៣	-០,៤
៣. កម្រិតការងាររដ្ឋ	៣,៦	១,៥	៣,៥	៣,២	០,៣
៣.១ ការឱ្យខ្ចីបុគ្គល	៤,១	០,៥	៥,៧	៣,៤	-១,៤
៣.២ ការឱ្យខ្ចីតាមប័ណ្ណឥណទាន	២,៦	៤,២	៦,៣	៨,៤	២,៥
៣.៣ ការឱ្យខ្ចីទិញផ្ទះជាកម្មសិទ្ធិផ្ទាល់ខ្លួន	៣,៣	២,៧	១,៦	២,៩	១,៩
៤. ឥណទានផ្សេងៗ	-៥,៦	-៣,០	-៨,៨	០,២	១២,១
សរុបឥណទានផ្តល់	១,៣	០,៨	-០,៣	១,៨	០,៥

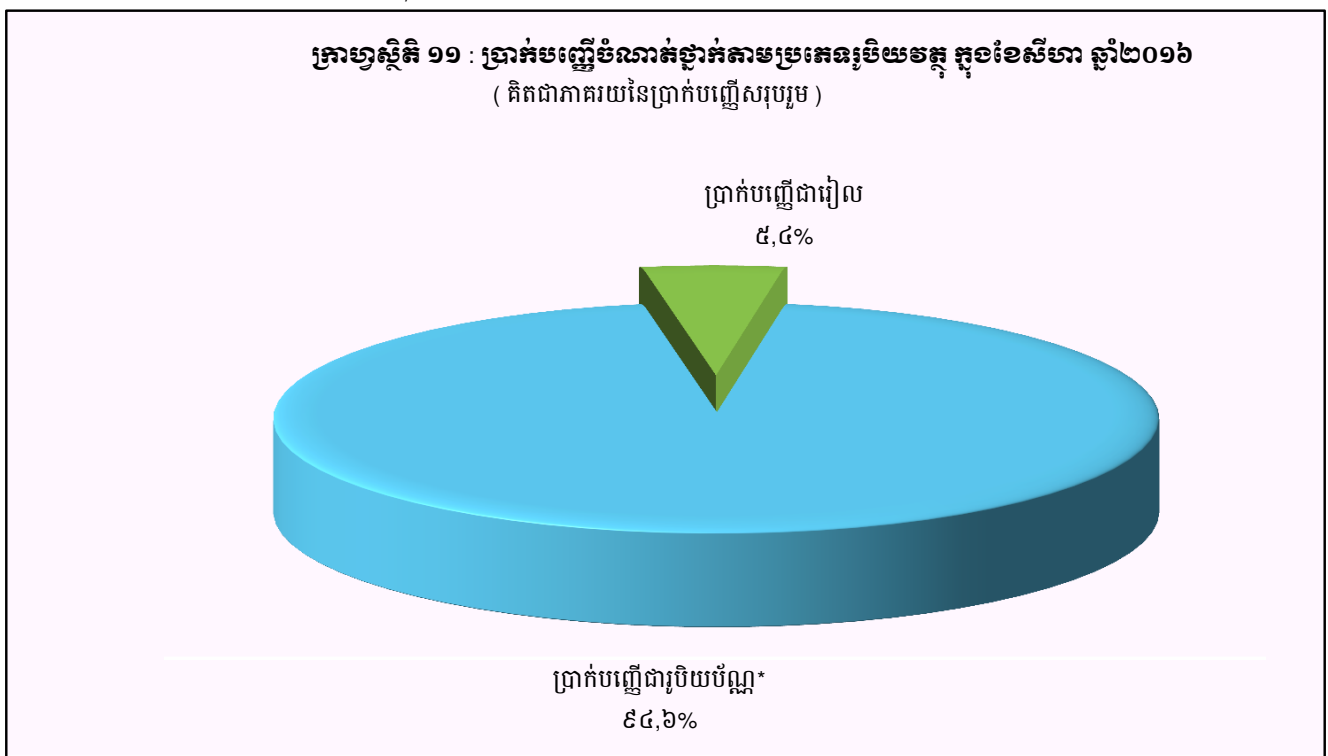
* ទិន្នន័យកែតម្រូវ

តារាង ១៦ : ប្រាក់បញ្ញើនៅធនាគារទទួលប្រាក់បញ្ញើ

(ឯកតា : ប៊ីលានរៀល)

	ឆ្នាំ-១៥	ឧសភា-១៦	មិថុនា-១៦	កក្កដា-១៦	សីហា-១៦
ប្រាក់បញ្ញើជាទៀង					
ប្រាក់បញ្ញើចរន្ត	៨២០,៣	៨៤៥,៦	៨៦៩,៣	៩២៨,៩	៩៥០,៦
ប្រាក់បញ្ញើសន្សំ	៨៩៩,០	៨៧២,៧	៩៨៤,៨	៩៣៥,០	៨៨៣,៩
ប្រាក់បញ្ញើមានកាលកំណត់	៦៥៩,១	៧៩១,០	៨២៩,៥	៩៩៥,១	១.០៣៥,៦
ប្រាក់បញ្ញើផ្សេងៗ	៣៣,៦	១០៧,១	២៦,៨	៣២,៦	៣០,២
សរុប	២.៤១២,០	២.៦១៦,៤	២.៧១០,៤	២.៨៩១,៥	២.៩០០,២
ប្រាក់បញ្ញើជាទុរិយប័ណ្ណ*					
ប្រាក់បញ្ញើចរន្ត	៨.៧៤៨,៨	៩.១៤៩,៨	៩.៤០៦,២	៩.៣៧៣,២	១០.០៤៤,២
ប្រាក់បញ្ញើសន្សំ	១៣.៨៣៣,៣	១៥.១៨៧,៥	១៥.៤៧៤,០	១៥.៦៧៨,៧	១៥.៦៦៦,៤
ប្រាក់បញ្ញើមានកាលកំណត់	២០.៦៣០,៨	២៣.៧៧៣,៨	២៤.២៨១,៥	២៤.៨៥២,៩	២៤.៧១៧,២
ប្រាក់បញ្ញើផ្សេងៗ	៧២១,២	៨៤៤,២	៨៣១,៧	៨៩០,៥	៨៤៦,១
សរុប	៤៣.៩៣៤,១	៤៨.៩៥៥,២	៤៩.៩៩៣,៤	៥០.៧៩៥,៣	៥១.២៧៣,៩
សរុបរួម	៤៦.៣៤៦,០	៥១.៥៧១,៦	៥២.៧០៣,៨	៥៣.៦៨៦,៨	៥៤.១៧៤,១

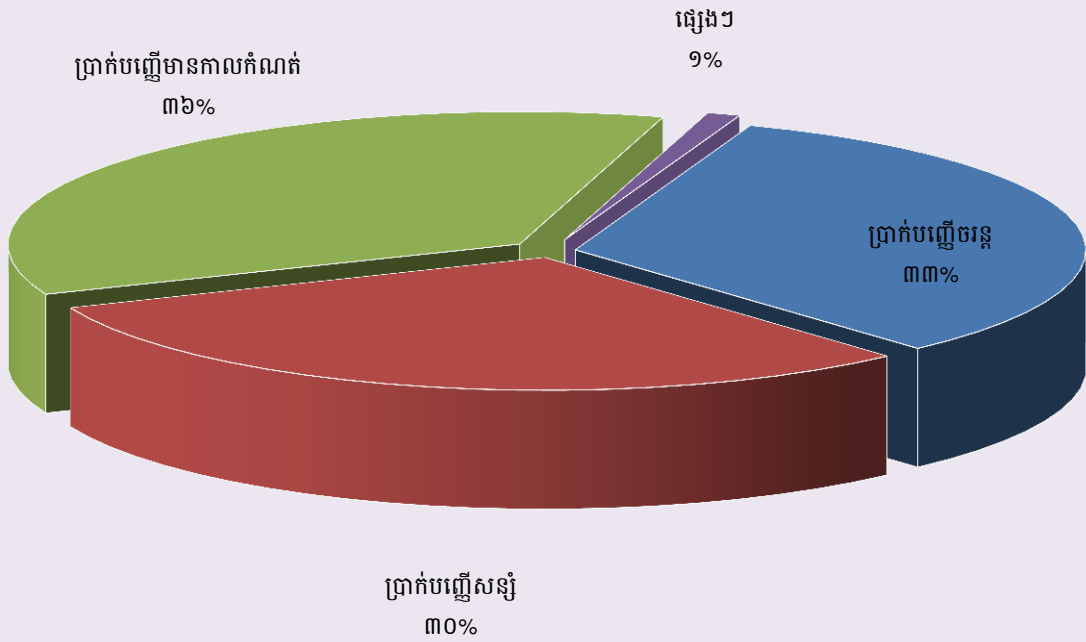
* ប្រាក់បញ្ញើជាទុរិយប័ណ្ណរបស់និវាសនិក និងអនិវាសនិកកម្ពុជា



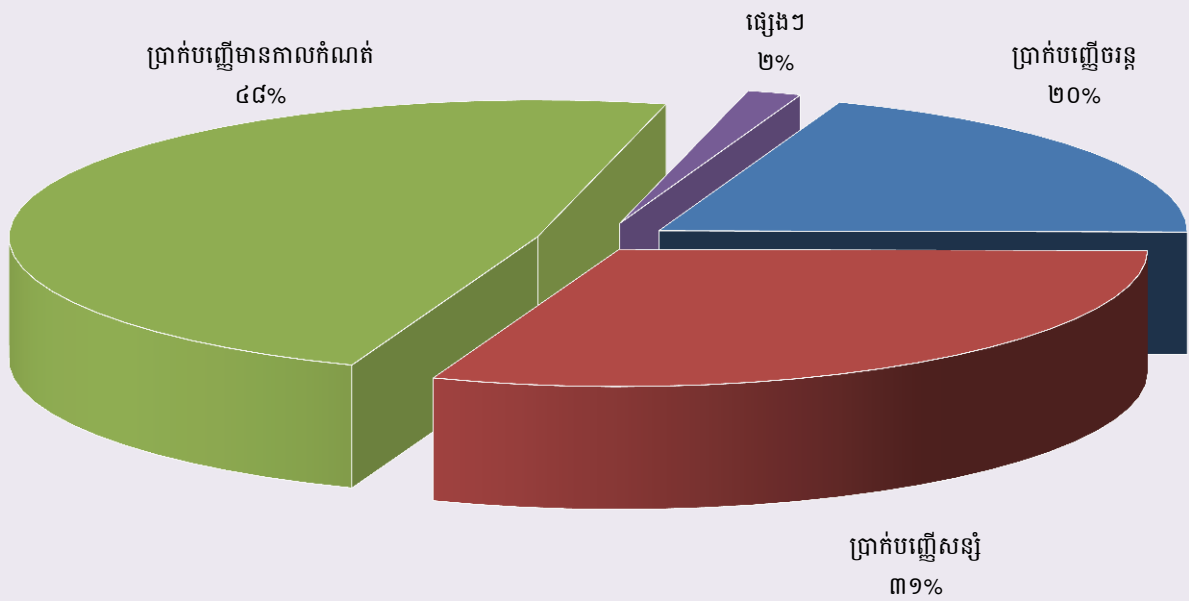
តារាង ១៧ : បម្រែបម្រួលប្រចាំខែនៃប្រតិបត្តិការប្រាក់បញ្ញើរបស់ធនាគារទទួលប្រាក់បញ្ញើ

	ធ្នូ-១៥	ឧសភា-១៦	មិថុនា-១៦	កក្កដា-១៦	សីហា-១៦
(បម្រែបម្រួលប្រចាំខែជាមីលានរៀល)					
ប្រាក់បញ្ញើជារៀង					
ប្រាក់បញ្ញើចរន្ត	៤៤,៧	-១៥,៦	២៣,៧	៥៩,៧	២១,៦
ប្រាក់បញ្ញើសន្សំ	១៦១,៦	១១៥,១	១១២,១	-៤៩,៩	-៥១,១
ប្រាក់បញ្ញើមានកាលកំណត់	៣,១	១៨,៩	៣៨,៥	១៦៥,៥	៤០,៥
ប្រាក់បញ្ញើផ្សេងៗ	១,៤	៦៧,៣	-៨០,៣	៥,៨	-២,៤
សរុប	២១០,៨	១៨៥,៨	៩៤,០	១៨១,១	៨៧
ប្រាក់បញ្ញើជារួមមិយប័ណ្ណ					
ប្រាក់បញ្ញើចរន្ត	២៥២,៨	-៩៤,៥	២៥៦,៤	-៣៣,០	៦៧១,០
ប្រាក់បញ្ញើសន្សំ	-៤៤,៥	១៧៩,៥	២៨៦,៥	២០៤,៧	-១២,៣
ប្រាក់បញ្ញើមានកាលកំណត់	៨៩៨,០	៣៩៦,៧	៥០៧,៦	៥៧១,៤	-១៣៥,៧
ប្រាក់បញ្ញើផ្សេងៗ	៥៧,៩	៤២,៥	-១២,៥	៥៨,៨	-៤៤,៤
សរុប	១.១៦៤,២	៥២៤,២	១.០៣៧,១	៨០២,០	៤៧៨,៦
សរុបរួម	១.៣៧៥,៩	៧១០,០	១.១៧១,១	៩៨៣,១	៩៥៧,៦
(បម្រែបម្រួលប្រចាំខែជាភាគរយ)					
ប្រាក់បញ្ញើជារៀង					
ប្រាក់បញ្ញើចរន្ត	៥,៨	-១,៨	២,៨	៦,៩	២,៣
ប្រាក់បញ្ញើសន្សំ	២១,៩	១៥,២	១២,៨	-៥,១	-៥,៥
ប្រាក់បញ្ញើមានកាលកំណត់	០,៥	២,៥	៤,៩	២០,០	៤,១
ប្រាក់បញ្ញើផ្សេងៗ	៤,២	១៦៩,២	-៧៥,០	២១,៥	-៧,៤
សរុប	៩,៦	៧,៦	៣,៦	៦,៧	០,៣
ប្រាក់បញ្ញើជារួមមិយប័ណ្ណ					
ប្រាក់បញ្ញើចរន្ត	៣,០	-១,០	២,៨	-០,៤	៧,២
ប្រាក់បញ្ញើសន្សំ	-០,៣	១,២	១,៩	១,៣	-០,១
ប្រាក់បញ្ញើមានកាលកំណត់	៤,៦	១,៧	២,១	២,៤	-០,៥
ប្រាក់បញ្ញើផ្សេងៗ	៨,៧	៥,៣	-១,៥	៧,១	-៥,០
សរុប	២,៧	១,១	២,១	១,៦	០,៩
សរុបរួម	៣,១	១,៤	២,២	១,៩	០,៩

ក្រាហ្វិក ១២ : ប្រាក់បញ្ញើជារៀងរាល់ចំណាត់ថ្នាក់តាមប្រភេទ ក្នុងខែសីហា ឆ្នាំ២០១៦
 (គិតជាភាគរយនៃប្រាក់បញ្ញើជារៀងរាល់សរុប)



ក្រាហ្វិក ១៣ : ប្រាក់បញ្ញើជារូបិយប័ណ្ណចំណាត់ថ្នាក់តាមប្រភេទ ក្នុងខែសីហា ឆ្នាំ២០១៦
 (គិតជាភាគរយនៃប្រាក់បញ្ញើជារូបិយប័ណ្ណសរុប)



តារាង ១៨ : សកម្មភាពផ្តល់ឥណទានរបស់គ្រឹះស្ថានមីក្រូហិរញ្ញវត្ថុ និង អង្គការមិនមែនរដ្ឋាភិបាល

ឆ្នាំ	ចំនួន			ចំនួនប្រាក់កម្ចី		អត្រាការប្រាក់	
	ស្រុក	ឃុំ	ភូមិ	គ្រួសារ	(ប៊ីលានរៀល)	ខែ	ឆ្នាំ
២០០៩	១.២៧៧	៨.១៨៩	៤២.៧២៩	៩០៤.២៩៨	១.២៨៦	២%-៣%	២៤%-៣៦%
២០១០	១.៥០៩	៩.៧៣០	៥២.១២២	១.០២០.៧៨៤	១.៧៨០	២%-៣%	២៤%-៣៦%
២០១១	១.៦៤៨	១០.៩២០	៦០.៥៥១	១.១៤១.៩១៣	២.៥៩១	២%-៣%	២៤%-៣៦%
២០១២	២.១២១	១៣.៨៨៥	៧៦.១៨៧	១.៣៤៤.២៥៥	៣.៦១៧	២%-៣%	២៥%-៣៧%
២០១៣							
ស៊ីហា	២.០៨៤	១៤.៩៣៥	៨៤.១៥០	១.៤៨៩.៩៥៦	៤.៦៣៥	២%-៣%	២៧%-៣៩%
កញ្ញា	២.១៥០	១៥.៣៧៥	៨៦.២៩៦	១.៥៣៨.៦៧២	៤.៧៩១	២%-៣%	២៧%-៣៩%
តុលា	២.១៦៩	១៥.៥០០	៨៧.០១២	១.៥៧១.១៥៧	៤.៩៦៩	២%-៣%	២៧%-៣៩%
វិច្ឆិកា	២.១៩៨	១៥.៧៨១	៨៧.៨៧១	១.៥៩៧.០៨១	៥.២០៣	២%-៣%	២៧%-៣៩%
ធ្នូ	២.២៨២	១៦.៣៨៤	៨៩.៨២៩	១.៦១០.៨៤៤	៥.៣៦៤	២%-៣%	២៧%-៣៩%
២០១៤							
មករា	២.៣១៦	១៦.៥០១	៩១.១២២	១.៦៣៦.៤៩៥	៥.៦៨២	២%-៣%	២៧%-៣៩%
កុម្ភៈ	២.៣៣៦	១៦.៥៩៩	៩២.១៨៦	១.៦៤៦.២៣៧	៥.៨៧៩	២%-៣%	២៧%-៣៩%
មីនា	២.៣៨១	១៦.៩១៨	៩៣.៦១៨	១.៦៥៨.៦២២	៦.១៥៣	២%-៣%	២៧%-៣៩%
មេសា	២.៣៩៦	១៧.០២២	៩៤.៥៣៣	១.៦៨៣.៥៦៥	៦.២៨៦	២%-៣%	២៧%-៣៩%
ឧសភា	២.៤៧៨	១៧.៤១០	៩៦.៩៥៥	១.៧១២.៧៦២	៦.៤៩១	២%-៣%	២៧%-៣៩%
មិថុនា	២.៥១៦	១៧.៦៧៩	៩៨.៣៩៦	១.៧២៩.១៨២	៦.៦៨២	២%-៣%	២៧%-៣៩%
កក្កដា	២.៥៦២	១៧.៨៥៦	១០០.៧១៤	១.៧៥៨.៨១០	៦.៩២៣	២%-៣%	២៧%-៣៩%
សីហា	២.៥៧៤	១៧.៩៧៩	១០២.០៤៦	១.៧៨៦.០១៨	៧.១៨៧	២%-៣%	២៧%-៣៩%
កញ្ញា	២.៦១២	១៨.១៩៣	១០៤.៦៨៩	១.៧៨៤.៦០២	៧.៤១៧	២%-៣%	២៧%-៣៩%
តុលា	២.៦៣៨	១៨.៤៥២	១០៥.៧៦៣	១.៨២៧.៦៨៨	៧.៨១៧	២%-៣%	២៧%-៣៩%
វិច្ឆិកា	២.៧១២	១៨.០៧៦	១០៨.៨៩២	១.៨៤១.៦៥២	៨.១១២	២%-៣%	២៧%-៣៩%
ធ្នូ	២.៧៥៤	១៨.២៥៤	១០៧.៩៦៤	១.៨៤៤.៨៩៣	៨.៣៤០	២%-៣%	២៧%-៣៩%
២០១៥							
មករា	២.៧៧៨	១៨.៣៦៧	១០៨.៥៦១	១.៨៤៩.១៦៤	៨.៧៤៦	២%-៣%	២៧%-៣៩%
កុម្ភៈ	២.៨១១	១៨.៥១៧	១០៩.៥៥៥	១.៨៤៤.៣០៨	៨.៩៣៦	២%-៣%	២៧%-៣៩%
មីនា	២.៨៦៣	១៨.៧៣៦	១១១.១៤៥	១.៨៥៥.៤៥៥	៩.២៨២	២%-៣%	២៧%-៣៩%
មេសា	៣.០១១	១៩.២៥៩	១១២.៧៧៤	១.៨៨២.៧៦៥	៩.៦០០	២%-៤%	២៥%-៤១%
ឧសភា	៣.១០៤	១៩.៧០២	១១៩.៧៤២	១.៨៩៧.៦៨២	៩.៨៥៩	២%-៤%	២៥%-៤១%
មិថុនា	៣.២៧២	២០.៨៣៣	១២០.៩៧៥	១.៩២៧.៨៧៨	១០.២០៧	២%-៤%	២៥%-៤១%
កក្កដា	៣.៣៦៨	២១.០២៤	១២១.៧៦៦	១.៩៥១.១១៧	១០.៦០២	២%-៤%	២៥%-៤១%
សីហា	៣.៤៤៥	២២.២១៩	១២៦.៧០៧	១.៩៨៩.៣៤២	១០.៩៤២	២%-៤%	២៥%-៤១%
កញ្ញា	៣.៨៩៧	២៣.៨២២	១៣៣.០៤៧	២.០៦២.៦៣២	១១.៥១០	២%-៤%	២៥%-៤១%
តុលា	៣.៧៩៥	២៣.០៤៥	១២៣.៣៤១	២.០៤៤.៤០៥	១១.៧៦៤	២%-៤%	២៥%-៤១%
វិច្ឆិកា	៣.៩៣២	២៤.៣១៧	១២៩.៨១៦	២.០៩៧.៦៣២	១២.០៩៣	២%-៤%	២៥%-៤១%
ធ្នូ	៤.៥៧៦	២៧.៥១០	១៤១.៥១៤	២.១៤៩.១៨០	១២.៣៦៥	២%-៤%	២៥%-៤១%
២០១៦							
មករា	៤.៩៨៦	២៩.៧៥៣	១៥៦.៩៨២	២.២២៤.៣៧១	១២.៨៧៧	២%-៤%	២៥%-៤១%
កុម្ភៈ	៤.៨៧៣	២៩.១៣០	១៤៧.៥៦៦	២.១៧៨.០១០	១២.៩៧២	២%-៤%	២៥%-៤១%
មីនា	៥.២១៧	៣០.៩៤១	១៥៩.៧៧៨	២.២០៩.៥៦០	១៣.៥៤៣	២%-៤%	២៥%-៤១%
មេសា	៥.០០២	២៩.៧៨៩	១៤៩.៦០០	២.១០៤.២៥៤	១១.៧៤៥	២%-៤%	២៥%-៤១%
ឧសភា	៥.០៨៣	៣០.០៨៨	១៤៩.៩២១	២.១០៣.៥៨៩	១១.៧៥៨	២%-៤%	២៥%-៤១%
មិថុនា	៥.៤១៧	៣១.០៦៧	១៤៧.៩៧៩	២.១២៩.០៨៦	១១.៩៧៤	២%-៤%	២៥%-៤១%
កក្កដា	៥.២៧២	២៩.៧៨៦	១៥០.៣០៥	២.០៩៨.៧៦៥	១១.៦៧៦	២%-៤%	២៥%-៤១%
សីហា	៥.៣៤៨	២៩.៩២៤	១៥០.៨៣៦	២.០៩៣.៧២២	១១.៨៨៥	២%-៤%	២៥%-៤១%

តារាង ១៩ : ការដាក់ទាត់មូលប្បទានប្រតិបត្តិការប្រចាំឆ្នាំរបស់សភាដាក់ទាត់

កាលបរិច្ឆេទ	ចំនួន	ចំនួនថ្ងៃ	ចំនួន	ចំនួនទឹកប្រាក់	ចំនួនទឹកប្រាក់	មូលប្បទានប្រតិបត្តិការប្រចាំឆ្នាំ	
	មូលប្បទានប្រតិបត្តិការ	ដាក់ទាត់	មូលប្បទានប្រតិបត្តិការ	សរុប	មធ្យមប្រចាំថ្ងៃ	ចំនួន	ទឹកប្រាក់
	បានទូទាត់		ដាក់ទាត់ក្នុងថ្ងៃ	(ពាន់លានរៀល)	(ពាន់លានរៀល)	មូលប្បទានប្រតិបត្តិការ	(ពាន់លានរៀល)
	១	២	៣=១/២	៤	៥=៤/២	៦	៧
ឆ្នាំ ២០០៩	២.៧៨៥	២២	១២៧	១៣៥,៣	៦,២	១៥	០,១
សរុប	៣១.២៨៧	២៣៨	១៣១	១.៣១៩,៤	៥,៥	១០៧	៣,១
ឆ្នាំ ២០១០	២.៨៨៦	២២	១៣១	១៧៥,៧	៨,០	៩	០,៣
សរុប	៣២.៨៥៤	២៣៦	១៣៩	១.៦២៧,២	៦,៩	១១១	២,៦
ឆ្នាំ ២០១១	៣.៣២០	២១	១៥៨	១៧៨,២	៨,៥	២	០,៣
សរុប	៣៤.៧៤២	២៣៦	១៥៧	១.៨២០,៥	៧,៧	៨៧	៤,៨
ឆ្នាំ ២០១២	៣.០៥៦	២០	១៥៣	១៦៣,៧	៨,២	១៦	១,១៥
សរុប	៣៩.២៨៨	២៣៤	១៦៥	២.៣៤៤,០	១០,០	១០៦	១២,៤
ឆ្នាំ ២០១៣	៣.៦៥១	២០	១៨៣	២៥០,៥	១២,៥	២៧	០,២៧
សរុប	៤២.៩៣៩	២៣១	១៨៦	៣.៥០៥,៧	១៥,២	២១២	៤,៧
២០១៤							
ឆ្នាំ	៤.០៧៤	២០	២០៤	៣៩១,៥	១៩,៦	៨	២,១៤
សរុប	៤៤.៧៧៨	២៣២	១៩៣	៣.៧៨៩,៣	១៦,៣	១៤៥	៣,៣
២០១៥							
កុម្មុះ	៨.១០២	១៩	៤២៦	៣៣១,២	១៧,៤	១៨	០,១៣
មីនា	៩.៧៩៦	២១	៤៦៦	៧២៣,៣	៣៤,៤	២៣	៤០,១
មេសា	៧.៧៤៩	១៩	៤០៨	៣៤៨,៧	១៨,៤	៤០	១,៥
ឧសភា	៦.០២៨	១៦	៣៧៧	២៨៨,០	១៨,០	១៤	០,៣
មិថុនា	១១.៤៩៨	១៩	៦០៥	៣៦២,៩	១៩,១	១៩	០,៦
កក្កដា	១១.០៥២	២៣	៤៨១	៣៥៨,៤	១៥,៦	១៤	០,០៩
សីហា	៨.១៧៩	២១	៣៨៩	៤២៦,៦	២០,៣	១៦	០,០៧
កញ្ញា	១១.៧៣១	២១	៥៥៩	៣៣៩,៥	១៦,២	២០	០,៣៤
តុលា	៨.១៧៣	១៦	៥១១	៣៧៦,២	២៣,៥	៣៥	០,៤៨
វិច្ឆិកា	៨.០៥២	១៧	៤៧៤	៤០៥,០	២៣,៨	១៣	២,៨៣
ធ្នូ	១០.៧០៩	២២	៤៨៧	៥១៩,៩	២៣,៦	២៩	០,៧៩
សរុប	១០៦.៩១៩	២៣៣	៤៥៩	៤.៨៥៤,២	២០,៨	២៥២	៤,៧
២០១៦							
មករា	៩.៩២២	១៩	៥២២	៥០២,៨	២៦,៥	២៦	០,១៣
កុម្មុះ	៦.៨៤២	២០	៣៤២	៤១៣,៣	២០,៧	១៩	០,៣០
មីនា	៩.៩២០	២២	៤៥១	៦៩២,៩	៣១,៥	២៥	៥១,៣៣
មេសា	៥.៥២៣	១៨	៣០៧	៣២៥,៤	១៨,១	៨	០,៣៧
ឧសភា	៥.៨៩៩	១៧	៣៤៧	៣៣៦,១	១៩,៨	១៥	០,២០
មិថុនា	៩.៣៦០	២១	៤៤៦	៣៨៨,១	១៨,៥	១៩	០,៦៥
កក្កដា	៧.៨២៥	២១	៣៧៣	៤១០,២	១៩,៥	១៨	៥,២១
សីហា	៧.៨៨៩	២៣	៣៤៣	៣៧៥,១	១៦,៣	១៥	១,១៩
សរុប	៦៣.១៨០	១៦១	៣៩២	៣.៤៤៣,៩	២១,៤	១៤៥	៥៩,៣៨

*ទិន្នន័យកែតម្រូវ

តារាង ២០ : ការវាស់វែងផលប្រយោជន៍សេដ្ឋកិច្ចសាមញ្ញសាមីករ

កាលបរិច្ឆេទ	ចំនួន	ចំនួនថ្ងៃ	ចំនួន	ចំនួនទឹកប្រាក់	ចំនួនទឹកប្រាក់	មូលប្បទានប័ក្របញ្ជូនត្រឡប់	
	មូលប្បទានប័ក្រ	ផាត់ទាត់	មូលប្បទានប័ក្រ	សរុប	មធ្យមប្រចាំថ្ងៃ	ចំនួន	ទឹកប្រាក់
	បានទូទាត់		ផាត់ទាត់ក្នុងថ្ងៃ	(លានដុល្លារអាមេរិក)	(លានដុល្លារអាមេរិក)	មូលប្បទានប័ក្រ	(លានដុល្លារអាមេរិក)
	១	២	៣=១/២	៤	៥=៤/២	៦	៧
ឆ្នាំ ២០០៨	៣៩.៤៥២	២២	១.៧៩៣	៥១៦,៥	២៣,៥	៣២៨	៨,៤
សរុប	៤១៣.៣៦៧	២៣៧	១.៧៤៤	៧.១៨៨,៧	៣០,៣	៣.០១៤	១២៣,៦
ឆ្នាំ ២០០៩	៤០.៩០៧	២២	១.៨៥៩	៥៤៧,៦	២៤,៩	២៦២	៦,៧
សរុប	៤២០.៤៤០	២៣៨	១.៧៦៧	៥.៤២១,៤	២៤,៥	២.៨៥៤	៤៦,៧
ឆ្នាំ ២០១០	៤៩.៦៧៣	២២	២.២៥៨	៧៩៥,៥	៣៦,២	២៧៥	៩,៩
សរុប	៤៨៥.១៨៩	២៣៦	២.០៥៦	៧.០០៤,៧	២៩,៧	២.៧៦៦	៤៧,៥
ឆ្នាំ ២០១១	៥២.៧០០	២១	២.៥១០	៩៩៦,៩	៤៧,៥	២៧០	៧,៥
សរុប	៥៥៥.៤៩៤	២៣៦	២.៣៦៨	៩.៥៧២,៧	៤០,៦	៣.២១៤	៩១,៩
ឆ្នាំ ២០១២	៦០.៦៤៧	២០	៣.០៣២	១.១១២,៨	៥៥,៦	៤៥៩	២៥,៨
សរុប	៦៥៥.៣២៩	២៣៤	២.៨១៣	១២.៥៧៤,៩	៥៣,៧	៤.២៤៥	១៨៨,១
ឆ្នាំ ២០១៣	៧៣.០៨៨	២០	៣.៦៥៤	១.៤១៧,៧	៧០,៩	៥១១	១៧,០
សរុប	៨០៣.៣៥២	២៣១	៣.៤៧៨	១៤.៩៨៩,២	៦៤,៩	៦.២៤០	២៤៩,៧
ឆ្នាំ ២០១៤	៨៣.៥៧៨	២០	៤.១៧៩	១.៧២៧,០	៨៦,៣	៥៤៥	៣៦,១
សរុប	៨៨៨.៩៧០	២៣១	៣.៨៤៨	១៧.៩៨៩,៥	៧៧,៩	៥.៨៩៤	៤២១,៨
២០១៥							
មេសា	៧៣.៨៦៣	១៩	៣.៨៨៨	១.៦៣៥,៨	៨៦,១	៥៧៤	២៧,១
ឧសភា	៧៥.៤១៦	១៦	៤.៧១៤	១.៥៦៦,៩	៩៧,៩	៥១៣	២០,៣
មិថុនា	៨៦.៩៥៨	១៩	៤.៥៧៧	១.៨៨៨,៧	៩៧,៨	៦៤៨	១៧,២
កក្កដា	៩២.០៧៧	២៣	៤.០០៣	១.៩៩៧,១	៨៦,៨	៥៧៩	២៣,៦
សីហា	៨៣.០៧៦	២១	៣.៩៥៦	១.៧៩២,១	៨៥,៣	៥៥៨	១៧,០
កញ្ញា	៨៦.១៦៥	២១	៤.១០៣	១.៧៩៩,៧	៨៥,៧	៦៥៤	៣០,៧
តុលា	៧៥.០៤២	១៦	៤.៦៩០	១.៤៩៥,៥	៩៣,៥	៦៣៣	២៤,៣
វិច្ឆិកា	៧៨.៧៨៥	១៧	៤.៦៣៤	១.៥០០,០	៨៨,២	៥៧៩	១២,៨
ធ្នូ	៩៨.០៦២	២២	៤.៤៥៧	១.៨៥៩,៨	៨៤,៥	៧២៨	២១,២
សរុប	៩៩២.៤៣៤	២៣៣	៤.២៥៩	២០.៧៥៤,៤	៨៩,១	៧.១៧០	២៦៨,០
២០១៦							
មករា	៨៣.១៦០	១៩	៤.៣៧៧	១.៧១៣,៥	៩០,២	៧៣៣	២៥,៥
កុម្ភៈ	៨០.៣៩៩	២០	៤.០២០	១.៥០៣,៨	៧៥,២	៧១៩	១៨,៦
មីនា	៩៥.៤១៧	២២	៤.៣៣៧	២.០០៧,៤	៩១,៣	៧៩៥	២៦,៧
មេសា	៧៤.០០៥	១៨	៤.១១១	១.៦២៦,៨	៩០,៤	៦៣៩	១៨,៣
ឧសភា	៨៤.៣៣២	១៧	៤.៩៦១	១.៨០៥,៩	១០៦,២	៨៨៣	៣២,២
មិថុនា	៨៧.៥១៩	២១	៤.១៦៨	១.៨២០,៤	៨៦,៧	៧៥៨	៣៧,២
កក្កដា	៨៥.៣១៨	២១	៤.០៦៣	១.៧៥៤,៨	៨៣,៦	៦៦៧	៤៩,៩
សីហា	៩៥.៣០៦	២៣	៤.១៤៤	១.៩៧៦,០	៨៥,៩	៧៨០	៣៧,៤
សរុប	៦៨៥.៤៥៦	១៦១	៤.២៥៧	១៤.២០៨,៦	៨៨,៦	៥.៩៧៤	៣២៥,៨

*ទិន្នន័យកែតម្រូវ

តារាង ២១ : ចំនួនភ្ញៀវមកទេសចរណ៍ប្រទេសកម្ពុជា

	២០១៥		២០១៦		% នៃចំនួនសរុប		បម្រែបម្រួល %	
	ធ្នូ	មិថុនា	កក្កដា	សីហា	កក្កដា	សីហា	កក្កដា/មិថុនា	សីហា/កក្កដា
(ភ្ញៀវមកទេសចរណ៍ប្រទេសកម្ពុជាបែបបែកតាមប្រភេទ)								
ប្រធានយន្តហោះអន្តរជាតិភ្នំពេញ	៩៩.១០៣	៨៨.៧១៨	១០១.៤៦៩	៩៤.២០៥	២៥,៦	២៣,២	១៤,៤	-៧,២
ប្រធានយន្តហោះអន្តរជាតិសៀមរាប	១៥៥.៩៥៤	៨២.១៦៨	១១១.២៦៦	១១២.២៧១	២៨,១	២៧,៦	៣៥,៤	០,៩
ផ្លូវគោក	២៩៨.៩២៦	១៥៤.២៦០	១៧៤.០១១	១៨៧.៤៧២	៤៤,០	៤៦,២	១២,៨	៧,៧
ផ្លូវទឹក	២០.៨១៦	៥.០២៤	៩.០១៥	១២.២៦៦	២,៣	៣,០	៧៩,៤	៣៦,១
ព្រះវិហារ	០	០	០	០	០,០	០,០	០,០	០,០
សរុប	៥៧៤.៧៩៩	៣៣០.១៧០	៣៩៥.៧៦១	៤០៦.២១៤	១០០,០	១០០,០	១៩,៩	២,៦
(ភ្ញៀវមកទេសចរណ៍ប្រទេសកម្ពុជាបែបបែកតាមប្រភេទ)								
អ្នកទេសចរ	៥១៩.១៦៣	២៨៤.៥៥២	៣៤៦.៦០៤	៣៥៩.៩៩៥	៨៧,៦	៨៨,៦	២១,៨	៣,៩
អ្នកជំនួញ	២៣.៣៤២	២៦.០៥៨	២៧.៣៣៥	២៧.៤១៥	៦,៩	៦,៧	៤,៩	០,៣
ផ្សេងៗ	៣២.២៩៤	១៩.៥៦០	២១.៨២២	១៨.៨០៤	៥,៥	៤,៦	១១,៦	-១៣,៨
សរុប	៥៧៤.៧៩៩	៣៣០.១៧០	៣៩៥.៧៦១	៤០៦.២១៤	១០០,០	១០០,០	១៩,៩	២,៦
(ជម្រកទេសចរណ៍ដែលមានភ្ញៀវមកទេសចរណ៍ប្រទេសកម្ពុជាប្រើប្រាស់)								
វៀតណាម	១២៣.៥៩០	៧៩.១៥០	៩០.៨៥៨	៧៥.១០៧	២៣,០	១៨,៥	១៤,៨	-១៧,៣
ចិន	៦៤.៩២៦	៥៣.៥៣១	៦៦.២២០	៦៩.៤៦១	១៦,៧	១៧,១	២៣,៧	៤,៩
ឡាវ	៥៥.៦០០	២៤.២៦៣	២៧.៣៥១	៤២.៩០៨	៦,៩	១០,៦	១២,៧	៥៦,៩
ថៃ	៥៥.២១២	២៣.២៧៤	២៨.៤២៤	៣១.៩៣៩	៧,២	៧,៩	២២,១	១២,៤
កូរ៉េខាងត្បូង	៤២.៧៥៣	២១.៥៥៦	២៥.២៧២	២៥.៤១០	៦,៤	៦,៣	១៧,២	០,៥
ជប៉ុន	២២.៥៣៩	១០.៤៨៨	១១.៧៥៦	១៨.៨០៦	៣,០	៤,៦	១២,១	៦០,០
បារាំង	១៦.៤២២	៦.៧៩២	១៣.០៧៩	១៣.៤៧៧	៣,៣	៣,៣	៩២,៦	៣,០
សហរដ្ឋអាមេរិក	២៤.៩៨៨	១៨.២៦៤	១៨.៧៩៩	១៣.២៨២	៤,៨	៣,៣	២,៩	-២៩,៣
ម៉ាឡេស៊ី	១៦.៦០៥	១២.៩០១	១២.៥៧៣	១២.២២៩	៣,២	៣,០	-២,៥	-២,៧
អង់គ្លេស	១៦.០៦១	៩.៣០៤	១៣.៤២៩	១១.៦៩១	៣,៤	២,៩	៤៤,៣	-១២,៩
ផ្សេងៗ	១៣៦.១០៣	៧០.៦៤៧	៨៨.០០០	៩១.៩០៤	២២,២	២២,៦	២៤,៦	៤,៤
សរុប	៥៧៤.៧៩៩	៣៣០.១៧០	៣៩៥.៧៦១	៤០៦.២១៤	១០០,០	១០០,០	១៩,៩	២,៦

ប្រភព : ក្រសួងទេសចរណ៍ និង នាយកដ្ឋានអន្តោប្រវេសន៍ នៃក្រសួងមហាផ្ទៃ

តារាង ២២ : ស្ថិតិសំបូល និងសំបេញទំនិញរបស់ប្រទេសកម្ពុជា

(ឯកតា : ប៊ីលានរៀល)

	២០១៥	២០១៦			បម្រែបម្រួលជាពាន់លានរៀល		បម្រែបម្រួល %	
	រដូវ	មិថុនា	កក្កដា	សីហា	កក្កដា/មិថុនា	សីហា/កក្កដា	កក្កដា/មិថុនា	សីហា/កក្កដា
(សំបូលតាមប្រភេទទំនិញ)								
បារី	៤២,១	៩៥,៦	៩៦,២	៩៨,៣	០,៦	២,១	០,៧	២,១
ម៉ូតូ	១៨៧,១	៦៨,៨	៦៥,៦	៦៧,៣	-៣,២	១,៨	-៤,៧	២,៧
ស្រាបៀរ	២២,៨	៥,៤	៦,០	៦,៥	០,៦	០,៥	១០,៨	៨,២
ក្បាល VCRs	០,៣	០,២	០,២	០,១	០,០	-០,១	៣,៧	-៣៤,១
មូរមូរ	៤,៥	២,១	៣,០	២,១	០,៩	-០,៩	៤៥,០	-៣១,២
កាសែតថាញ៉េ	០,៤	០,៧	០,៨	០,៧	០,១	-០,១	៨,៥	-១៤,១
មាស	២០៦,៦	២,៥	៩,២	១៥,៦	៦,៧	៦,៥	២៧០,៦	៧០,៧
រថយន្ត	២៣៥,៩	២២០,៨	២២៦,០	២២០,៦	៥,២	-៥,៥	២,៤	-២,៤
សម្ភារៈសំណង់	៥០,២	៦៤,៦	៦៦,៨	៦០,១	២,២	-៦,៧	៣,៣	-១០,១
សម្លៀកបំពាក់	២៧,០	៣០,៣	២៧,៦	២៦,៤	-២,៨	-១,២	-៩,១	-៤,២
ក្រណាត់	២២,២	៥,២	១០,៩	១២,០	៥,៧	១,១	១០៩,១	១០,៦
ផលិតផលប្រេង	៣៥៦,៨	៤៤៧,៨	៣៧៩,៨	៣៩១,៩	-៦៨,០	១២,១	-១៥,២	៣,២
ស្ករស	៨,០	៨,៨	៧,៩	៥,៥	-០,៩	-២,៤	-១០,០	-៣០,៤
ស៊ីម៉ង់ត៍	២០,១	២៧,១	២៥,៨	២៣,៩	-១,៣	-១,៩	-៤,៩	-៧,៤
ដែក	៤១,៥	៤៥,៨	៦៥,៦	៤៩,៤	១៤,១	-១៦,២	៤៣,២	-២៤,៦
ផ្សេងៗ	៨៩១,៤	១.០៩២,១	១.១១៦,៧	៨៨១,៦	២៤,៦	-២៣៥,១	២,២	-២១,១
នាំចូលរួចពន្ធ	២.២៣១,៤	២.២៨៥,៥	២.៤២៩,១	២.២៣៥,៥	១៤៣,៦	-១៩៣,៦	៦,៣	-៨,០
នាំចូលសរុប (cif)	៤.៣៤៨,៣	៤.៤០៣,២	៤.៥៣៦,៩	៤.០៩៧,៣	១៣៣,៧	-៤៣៩,៧	៣,០	-៩,៧
នាំចូលសរុប (cif) ដកថ្លៃមាស	៤.១៤១,៧	៤.៤០០,៨	៤.៥២៧,៨	៤.០៨១,៧	១២៧,០	-៤៤៦,១	២,៩	-៩,៩
ថ្លៃដឹកជញ្ជូន និងធានារ៉ាប់រង	៣៣១,៣	៣៥២,១	៣៦២,២	៣២៦,៥	១០,២	-៣៥,៧	២,៩	-៩,៩
នាំចូលសរុប (fob)	៤.០១៧,០	៤.០៥២,៩	៤.១៧៤,៧	៣.៧៥៥,២	១២៧,៥	-៤០៤,០	៣,០	-៩,៧
(សំបេញតាមប្រភេទទំនិញ)								
ឈើអារ	២០,៣	០,២	០,១	០,១	-០,១	០,០	-៦២,៣	៥០,៦
ផលិតផលនេសាទ	០,២	០,១	០,១	០,១	០,០	០,០	-២២,២	៣៨,៧
កៅស៊ូ	៦៥,៣	៤២,៧	៥៨,៥	៦៣,៣	១៥,៨	៤,៨	៣៦,៩	៨,៣
ផលិតផលក្នុងស្រុកផ្សេងៗ	៦,៣	៥,៦	៩,១	៦,០	៤,១	-៣,៧	៧២,៥	-៣៨,១
នាំចេញរួចពន្ធ	២.៨៣៨,៦	៣.៣៦៣,២	៣.៩០៣,០	៣.១២៦,៧	៥៣៤,៤	-៧៧៦,៣	១៦,១	-១៩,៩
- សម្លៀកបំពាក់	២.០៦៤,៩	២.៣៩១,៨	៣.០៨៧,៥	២.៤៧៦,៣	៦៥៥,៧	-៥៧១,២	២៧,៤	-១៨,៧
- ស្បែកជើង	២៨៥,០	២៧៥,៥	២៨៤,៤	១៩៤,២	៩,០	-៩០,២	៣,៣	-៣១,៧
- អំបោះ និងក្រណាត់	២,៩	៣,៤	៣,១	៥,៤	-០,៣	២,៤	-៩,៣	៧៧,៩
- ផ្សេងៗ	៤៨៥,៩	៦៩២,៤	៥៦៨,០	៤៥០,៧	-១២៤,៥	-១១៧,៣	-១៨,០	-២០,៧
នាំចេញសរុប (fob)	២.៩៣០,៧	៣.៤៦៨,៥	៣.៩៧១,៤	៣.១៩៦,៣	៥៥៩,៥	-៧៧៥,១	១៦,៤	-១៩,៩

ប្រភព : អគ្គនាយកដ្ឋានគយ និងរដ្ឋាករកម្ពុជា

អ៊ីនធឺណែត

INTERNET

: www.nbc.org.kh គឺជាគេហទំព័ររបស់ធនាគារជាតិនៃកម្ពុជា ។ ទិន្នន័យថ្មីៗក្នុងគេហទំព័រ និងទិន្នន័យបន្តបន្ទាប់ទៀត ត្រូវបាននិងកំពុងដាក់បញ្ចូលទៅក្នុងប្រព័ន្ធទិន្នន័យ តាមធនធាន ដែលមាន ។ លើសពីនេះទៀត គេហទំព័រនេះ គឺជាទីតាំងដ៏ល្អបំផុតដើម្បីទទួលបានទិន្នន័យសង្ខេប នៃការចេញផ្សាយចុងក្រោយបង្អស់ ។

www.nbc.org.kh is the National Bank of Cambodia website. The website new data and metadata are progressively being added to the database, as resources permit. This website is the best place to start for access to summary data from the latest publications.

មណ្ឌលស័យ

REFERENCE LIBRARY

: ឯកសារបោះពុម្ពផ្សាយរបស់ធនាគារជាតិនៃកម្ពុជា មួយចំនួនអាចរកបានសម្រាប់ប្រើប្រាស់ នៅមជ្ឈមណ្ឌលសេវាព័ត៌មានស្ថិតិនៃវិទ្យាស្ថានជាតិស្ថិតិ ។

A range of the National Bank of Cambodia reference publications are available for use by data users at the NIS Data User's Service Center.

សេវាព័ត៌មាន

INFORMATION SERVICE

: បុគ្គលិករបស់នាយកដ្ឋានស្ថិតិ នៃធនាគារជាតិនៃកម្ពុជា អាចជួយចង្អុលបង្ហាញ ឬណែនាំ អ្នកប្រើប្រាស់ក្នុងការស្វែងរកទិន្នន័យតាមតម្រូវការ ។ ការបោះពុម្ពផ្សាយរបស់ធនាគារជាតិនៃកម្ពុជា អាចរកជាវបាន ហើយសេវាលើការជាវជាប្រចាំក៏អាចរៀបចំបានដែរ ។ ចំពោះសេវាលើទិន្នន័យ ពិសេសផ្សេងទៀតក៏អាចរកបានផងដែរ តាមរយៈការមកជាវព្រឹត្តិបត្រដោយផ្ទាល់ ។

The Statistics Department staff of the National Bank of Cambodia can assist users in addressing their data requirements. The National Bank of Cambodia publications are available for sale and subscription services can be arranged. Other special data services are also available, on a user pays basis.

អាសយដ្ឋានទំនាក់ទំនង

CONTACT DETAILS

ធនាគារជាតិនៃកម្ពុជា
NATIONAL BANK OF CAMBODIA
នាយកដ្ឋានស្ថិតិ
Statistics Department
ប្រអប់សំបុត្រលេខ ២៥
P.O. Box 25
ទូរស័ព្ទលេខ ២២-២៤ មហាវិថីព្រះនរោត្តម រាជធានីភ្នំពេញ-កម្ពុជា
#22-24 Preah Norodom Boulevard, Phnom Penh, Cambodia
អ៊ីម៉ែល : info@nbc.org.kh
E-mail : info@nbc.org.kh
ទូរស័ព្ទ : (៨៥៥) ២៣ ៧២២ ៥៦៣ – ១១១៥
Telephone: (855) 23 722 563 – 1115
ទូរសារ : (៨៥៥) ២៣ ៤២៦ ១១៧
Facsimile : (855) 23 426 117

ISSN 2074-5680

តម្លៃ : ១៥.០០០ រៀល (មួយម៉ឺនប្រាំពាន់រៀល)
Price: KHR 15,000 (Fifteen Thousand Riels)

ផលិតដោយ ធនាគារជាតិនៃកម្ពុជា
Produced by the National Bank of Cambodia